

KINSTONE STEAM RECT 120X280

REFERENCIA	FORMATO (cm)	ESPESOR (mm)	GRUPO
A041204	120X280	6,50	PC BIA GL

DIMENSIONES Y ASPECTO SUPERFICIAL

Dimensiones, espesor, rectitud de los lados, planaridad, ortogonalidad	UNE-EN 14411	Cumple todas las normas
--	--------------	-------------------------

PROPIEDADES FÍSICAS

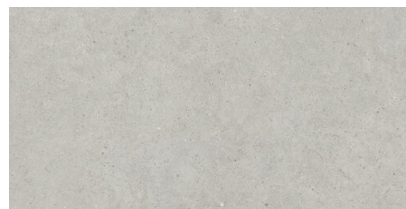
Absorción de agua	EN ISO 10545-03	< 0,5%
Resistencia a la flexión	EN ISO 10545-04	=> 50 N/mm ²
Resistencia a la abrasión (GL: esmaltadas)	EN ISO 10545-07	III
Resistencia al cuarteo	EN ISO 10545-11	Cumple
Resistencia a la helada	EN ISO 10545-12	Cumple

PROPIEDADES QUÍMICAS

Resistencia a ácidos	EN ISO 10545-13	GLA
Resistencia a álcalis	EN ISO 10545-13	GLA
Resistencia a productos de limpieza	EN ISO 10545-13	GA
Resistencia a aditivos para piscinas	EN ISO 10545-13	GA
Resistencia a las manchas	EN ISO 10545-14	5

KINSTONE STEAM RECT 60X120

REFERENCIA	FORMATO (cm)	ESPESOR (mm)	GRUPO
A040378	60X120	8,20	PC BIA GL



DIMENSIONES Y ASPECTO SUPERFICIAL

Dimensiones, espesor, rectitud de los lados, planaridad, ortogonalidad	UNE-EN 14411	Cumple todas las normas
--	--------------	-------------------------

PROPIEDADES FÍSICAS

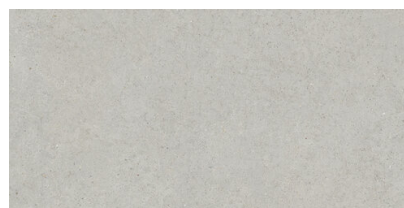
Absorción de agua	EN ISO 10545-03	< 0,5%
Resistencia a la flexión	EN ISO 10545-04	=> 35 N/mm ²
Resistencia a la abrasión (GL: esmaltadas)	EN ISO 10545-07	IV
Resistencia al choque térmico	EN ISO 10545-09	Cumple
Resistencia al cuarteo	EN ISO 10545-11	Cumple
Resistencia a la helada	EN ISO 10545-12	Cumple

PROPIEDADES QUÍMICAS

Resistencia a ácidos	EN ISO 10545-13	GHB
Resistencia a álcalis	EN ISO 10545-13	GHB
Resistencia a productos de limpieza	EN ISO 10545-13	GHB
Resistencia a aditivos para piscinas	EN ISO 10545-13	GHB
Resistencia a las manchas	EN ISO 10545-14	5

ANTI-SLIP KINSTONE STEAM RECT 60X120

REFERENCIA	FORMATO (cm)	ESPESOR (mm)	GRUPO
A040383	60X120	9,10	PC BIA GL



DIMENSIONES Y ASPECTO SUPERFICIAL

Dimensiones, espesor, rectitud de los lados, planaridad, ortogonalidad	UNE-EN 14411	Cumple todas las normas
--	--------------	-------------------------

PROPIEDADES FÍSICAS

Absorción de agua	EN ISO 10545-03	< 0,5%
Resistencia a la flexión	EN ISO 10545-04	=> 35 N/mm ²
Resistencia a la abrasión (GL: esmaltadas)	EN ISO10545-07	IV
Resistencia al choque térmico	EN ISO 10545-09	Cumple
Resistencia al cuarteo	EN ISO 10545-11	Cumple
Resistencia a la helada	EN ISO 10545-12	Cumple

PROPIEDADES QUÍMICAS

Resistencia a ácidos	EN ISO 10545-13	GHB
Resistencia a álcalis	EN ISO 10545-13	GHB
Resistencia a productos de limpieza	EN ISO 10545-13	GHB
Resistencia a aditivos para piscinas	EN ISO 10545-13	GHB
Resistencia a las manchas	EN ISO 10545-14	5

CARACTERÍSTICAS ANTIDESLIZANTES

Resistencia al deslizamiento (Rd)	UNE-EN 16165-C	Class 3
Resistencia al deslizamiento (R)	EN 16165-B	R10



KINSTONE STEAM RECT 90X90

REFERENCIA	FORMATO (cm)	ESPESOR (mm)	GRUPO
A040695	90X90	8,80	PC BIA GL

DIMENSIONES Y ASPECTO SUPERFICIAL

Dimensiones, espesor, rectitud de los lados, planaridad, ortogonalidad	UNE-EN 14411	Cumple todas las normas
--	--------------	-------------------------

PROPIEDADES FÍSICAS

Absorción de agua	EN ISO 10545-03	< 0,5%
Resistencia a la flexión	EN ISO 10545-04	=> 35 N/mm ²
Resistencia a la abrasión (GL: esmaltadas)	EN ISO 10545-07	IV
Resistencia al choque térmico	EN ISO 10545-09	Cumple
Resistencia al cuarteo	EN ISO 10545-11	Cumple
Resistencia a la helada	EN ISO 10545-12	Cumple

PROPIEDADES QUÍMICAS

Resistencia a ácidos	EN ISO 10545-13	GHB
Resistencia a álcalis	EN ISO 10545-13	GHB
Resistencia a productos de limpieza	EN ISO 10545-13	GHB
Resistencia a aditivos para piscinas	EN ISO 10545-13	GHB
Resistencia a las manchas	EN ISO 10545-14	5

ANTI-SLIP KINSTONE STEAM RECT 90X90

REFERENCIA	FORMATO (cm)	ESPESOR (mm)	GRUPO
A040699	90X90	9,40	PC BIA GL



DIMENSIONES Y ASPECTO SUPERFICIAL

Dimensiones, espesor, rectitud de los lados, planaridad, ortogonalidad	UNE-EN 14411	Cumple todas las normas
--	--------------	-------------------------

PROPIEDADES FÍSICAS

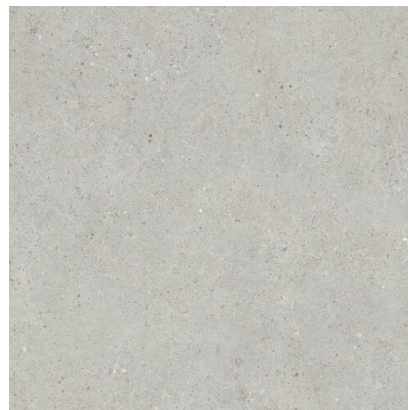
Absorción de agua	EN ISO 10545-03	< 0,5%
Resistencia a la flexión	EN ISO 10545-04	=> 35 N/mm ²
Resistencia a la abrasión (GL: esmaltadas)	EN ISO10545-07	IV
Resistencia al choque térmico	EN ISO 10545-09	Cumple
Resistencia al cuarteo	EN ISO 10545-11	Cumple
Resistencia a la helada	EN ISO 10545-12	Cumple

PROPIEDADES QUÍMICAS

Resistencia a ácidos	EN ISO 10545-13	GHB
Resistencia a álcalis	EN ISO 10545-13	GHB
Resistencia a productos de limpieza	EN ISO 10545-13	GHB
Resistencia a aditivos para piscinas	EN ISO 10545-13	GHB
Resistencia a las manchas	EN ISO 10545-14	5

CARACTERÍSTICAS ANTIDESLIZANTES

Resistencia al deslizamiento (Rd)	UNE-EN 16165-C	Class 3
Resistencia al deslizamiento (R)	EN 16165-B	R11
Resistencia al deslizamiento (pies descalzos)	EN 16165-A	B



KINSTONE STEAM RECT 60X60

REFERENCIA	FORMATO (cm)	ESPESOR (mm)	GRUPO
A040419	60X60	9,50	PC BIA GL

DIMENSIONES Y ASPECTO SUPERFICIAL

PROPIEDADES FÍSICAS

Resistencia a la helada

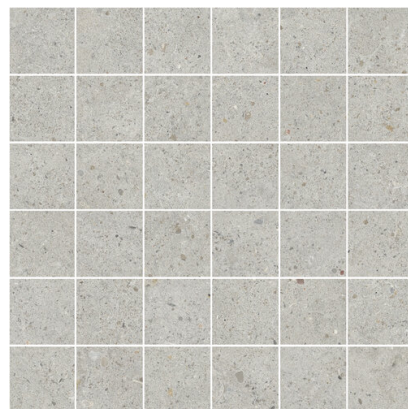
EN ISO 10545-12

Cumple

PROPIEDADES QUÍMICAS

MOSAICO KINSTONE STEAM 30X30 (5X5)

REFERENCIA	FORMATO (cm)	ESPESOR (mm)	GRUPO
A040412	30X30	9,40	PC BIA GL



DIMENSIONES Y ASPECTO SUPERFICIAL

PROPIEDADES FÍSICAS

Resistencia a la helada	EN ISO 10545-12	Cumple
-------------------------	-----------------	--------

PROPIEDADES QUÍMICAS



M-STICK KINSTONE STEAM 30X30

REFERENCIA	FORMATO (cm)	ESPESOR (mm)	GRUPO
A040405	30X30	9,10	PC BIA GL

DIMENSIONES Y ASPECTO SUPERFICIAL

PROPIEDADES FÍSICAS

Resistencia a la helada

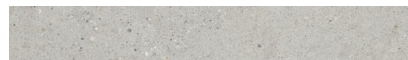
EN ISO 10545-12

Cumple

PROPIEDADES QUÍMICAS

ROD. KINSTONE STEAM 8X60

REFERENCIA	FORMATO (cm)	ESPESOR (mm)	GRUPO
A040907	8X60	8,20	PC BIA GL



DIMENSIONES Y ASPECTO SUPERFICIAL

Dimensiones, espesor, rectitud de los lados, planaridad, ortogonalidad	UNE-EN 14411	Cumple todas las normas
--	--------------	-------------------------

PROPIEDADES FÍSICAS

Absorción de agua	EN ISO 10545-03	< 0,5%
Resistencia a la flexión	EN ISO 10545-04	=> 35 N/mm ²
Resistencia al choque térmico	EN ISO 10545-09	Cumple
Resistencia al cuarteo	EN ISO 10545-11	Cumple
Resistencia a la helada	EN ISO 10545-12	Cumple

PROPIEDADES QUÍMICAS

Resistencia a las manchas	EN ISO 10545-14	5
---------------------------	-----------------	---

PELDAÑO RECTO ANT C3 KINSTONE STEAM 33X120



REFERENCIA	FORMATO (cm)	ESPESOR (mm)	GRUPO
A040759	33X120	32,50	EXTRUSI

DIMENSIONES Y ASPECTO SUPERFICIAL

Dimensiones, espesor, rectitud de los lados, planaridad, ortogonalidad	UNE-EN 14411	Cumple todas las normas
--	--------------	-------------------------

PROPIEDADES FÍSICAS

Absorción de agua	EN ISO 10545-03	0,5 %= Eb=3%
Resistencia a la flexión	EN ISO 10545-04	=> 30 N/mm ²
Resistencia a la abrasión (GL: esmaltadas)	EN ISO10545-07	IV
Resistencia al choque térmico	EN ISO 10545-09	Cumple
Resistencia al cuarteo	EN ISO 10545-11	Cumple
Resistencia a la helada	EN ISO 10545-12	Cumple

PROPIEDADES QUÍMICAS

Resistencia a ácidos	EN ISO 10545-13	GLA
Resistencia a álcalis	EN ISO 10545-13	GLA
Resistencia a productos de limpieza	EN ISO 10545-13	GA
Resistencia a aditivos para piscinas	EN ISO 10545-13	GA
Resistencia a las manchas	EN ISO 10545-14	5

CARACTERÍSTICAS ANTIDESLIZANTES

Resistencia al deslizamiento (Rd)	UNE-EN 16165-C	Class 3
Resistencia al deslizamiento (R)	EN 16165-B	R11
Resistencia al deslizamiento (pies descalzos)	EN 16165-A	C

PELDAÑO RECTO C1 KINSTONE STEAM 33X120

REFERENCIA	FORMATO (cm)	ESPESOR (mm)	GRUPO
A040755	33X120	32,80	EXTRUSI



DIMENSIONES Y ASPECTO SUPERFICIAL

Dimensiones, espesor, rectitud de los lados, planaridad, ortogonalidad	UNE-EN 14411	Cumple todas las normas
--	--------------	-------------------------

PROPIEDADES FÍSICAS

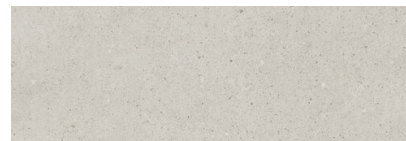
Absorción de agua	EN ISO 10545-03	0,5 %= Eb=3%
Resistencia a la flexión	EN ISO 10545-04	=> 30 N/mm ²
Resistencia a la abrasión (GL: esmaltadas)	EN ISO10545-07	III
Resistencia al choque térmico	EN ISO 10545-09	Cumple
Resistencia al cuarteo	EN ISO 10545-11	Cumple
Resistencia a la helada	EN ISO 10545-12	Cumple

PROPIEDADES QUÍMICAS

Resistencia a ácidos	EN ISO 10545-13	GLA
Resistencia a álcalis	EN ISO 10545-13	GLA
Resistencia a productos de limpieza	EN ISO 10545-13	GA
Resistencia a aditivos para piscinas	EN ISO 10545-13	GA
Resistencia a las manchas	EN ISO 10545-14	5

KINSTONE STEAM RECT 30X90

REFERENCIA	FORMATO (cm)	ESPESOR (mm)	GRUPO
A040387	30X90	10,50	REVESTI



DIMENSIONES Y ASPECTO SUPERFICIAL

Dimensiones, espesor, rectitud de los lados, planaridad, ortogonalidad	UNE-EN 14411	Cumple todas las normas
--	--------------	-------------------------

PROPIEDADES FÍSICAS

Absorción de agua	EN ISO 10545-03	>10%
Resistencia a la flexión	EN ISO 10545-04	=> 18 N/mm ²
Resistencia al choque térmico	EN ISO 10545-09	Cumple
Resistencia al cuarteo	EN ISO 10545-11	Cumple

PROPIEDADES QUÍMICAS

Resistencia a ácidos	EN ISO 10545-13	GLA
Resistencia a álcalis	EN ISO 10545-13	GHA
Resistencia a productos de limpieza	EN ISO 10545-13	GA
Resistencia a aditivos para piscinas	EN ISO 10545-13	GA
Resistencia a las manchas	EN ISO 10545-14	5

SKETCH MIX STEAM RECT 30X90

REFERENCIA	FORMATO (cm)	ESPESOR (mm)	GRUPO
A040394	30X90	10,30	REVESTI



DIMENSIONES Y ASPECTO SUPERFICIAL

Dimensiones, espesor, rectitud de los lados, planaridad, ortogonalidad	UNE-EN 14411	Cumple todas las normas
--	--------------	-------------------------

PROPIEDADES FÍSICAS

Absorción de agua	EN ISO 10545-03	>10%
Resistencia a la flexión	EN ISO 10545-04	=> 18 N/mm ²
Resistencia al choque térmico	EN ISO 10545-09	Cumple
Resistencia al cuarteo	EN ISO 10545-11	Cumple

PROPIEDADES QUÍMICAS

Resistencia a ácidos	EN ISO 10545-13	GLA
Resistencia a álcalis	EN ISO 10545-13	GHA
Resistencia a productos de limpieza	EN ISO 10545-13	GA
Resistencia a aditivos para piscinas	EN ISO 10545-13	GA
Resistencia a las manchas	EN ISO 10545-14	5

SHOJI STEAM RECT 30X90

REFERENCIA	FORMATO (cm)	ESPESOR (mm)	GRUPO
A040398	30X90	10,60	REVESTI



DIMENSIONES Y ASPECTO SUPERFICIAL

Dimensiones, espesor, rectitud de los lados, planaridad, ortogonalidad	UNE-EN 14411	Cumple todas las normas
--	--------------	-------------------------

PROPIEDADES FÍSICAS

Absorción de agua	EN ISO 10545-03	>10%
Resistencia a la flexión	EN ISO 10545-04	=> 18 N/mm ²
Resistencia al choque térmico	EN ISO 10545-09	Cumple
Resistencia al cuarteo	EN ISO 10545-11	Cumple

PROPIEDADES QUÍMICAS

Resistencia a ácidos	EN ISO 10545-13	GLA
Resistencia a álcalis	EN ISO 10545-13	GHA
Resistencia a productos de limpieza	EN ISO 10545-13	GA
Resistencia a aditivos para piscinas	EN ISO 10545-13	GA
Resistencia a las manchas	EN ISO 10545-14	5

KINSTONE MIST RECT 120X280

REFERENCIA	FORMATO (cm)	ESPESOR (mm)	GRUPO
A041203	120X280	6,50	PC BIA GL

DIMENSIONES Y ASPECTO SUPERFICIAL

Dimensiones, espesor, rectitud de los lados, planaridad, ortogonalidad UNE-EN 14411 Cumple todas las normas

PROPIEDADES FÍSICAS

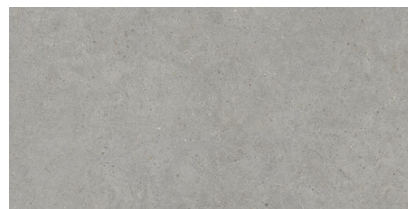
Absorción de agua	EN ISO 10545-03	< 0,5%
Resistencia a la flexión	EN ISO 10545-04	=> 50 N/mm ²
Resistencia a la abrasión (GL: esmaltadas)	EN ISO 10545-07	IV
Resistencia al choque térmico	EN ISO 10545-09	Cumple
Resistencia al cuarteo	EN ISO 10545-11	Cumple
Resistencia a la helada	EN ISO 10545-12	Cumple

PROPIEDADES QUÍMICAS

Resistencia a ácidos	EN ISO 10545-13	GLA
Resistencia a álcalis	EN ISO 10545-13	GLA
Resistencia a productos de limpieza	EN ISO 10545-13	GA
Resistencia a aditivos para piscinas	EN ISO 10545-13	GA
Resistencia a las manchas	EN ISO 10545-14	5

KINSTONE MIST RECT 60X120

REFERENCIA	FORMATO (cm)	ESPESOR (mm)	GRUPO
A040379	60X120	9,00	PC BIA GL



DIMENSIONES Y ASPECTO SUPERFICIAL

Dimensiones, espesor, rectitud de los lados, planaridad, ortogonalidad	UNE-EN 14411	Cumple todas las normas
--	--------------	-------------------------

PROPIEDADES FÍSICAS

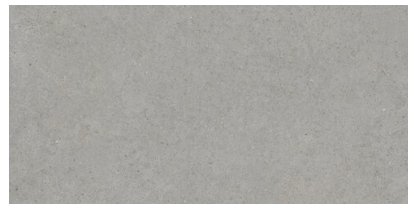
Absorción de agua	EN ISO 10545-03	< 0,5%
Resistencia a la flexión	EN ISO 10545-04	=> 35 N/mm ²
Resistencia a la abrasión (GL: esmaltadas)	EN ISO 10545-07	IV
Resistencia al choque térmico	EN ISO 10545-09	Cumple
Resistencia al cuarteo	EN ISO 10545-11	Cumple
Resistencia a la helada	EN ISO 10545-12	Cumple

PROPIEDADES QUÍMICAS

Resistencia a ácidos	EN ISO 10545-13	GHB
Resistencia a álcalis	EN ISO 10545-13	GHB
Resistencia a productos de limpieza	EN ISO 10545-13	GHB
Resistencia a aditivos para piscinas	EN ISO 10545-13	GHB
Resistencia a las manchas	EN ISO 10545-14	5

ANTI-SLIP KINSTONE MIST RECT 60X120

REFERENCIA	FORMATO (cm)	ESPESOR (mm)	GRUPO
A040384	60X120	9,00	PC BIA GL



DIMENSIONES Y ASPECTO SUPERFICIAL

Dimensiones, espesor, rectitud de los lados, planaridad, ortogonalidad	UNE-EN 14411	Cumple todas las normas
--	--------------	-------------------------

PROPIEDADES FÍSICAS

Absorción de agua	EN ISO 10545-03	< 0,5%
Resistencia a la flexión	EN ISO 10545-04	=> 35 N/mm ²
Resistencia a la abrasión (GL: esmaltadas)	EN ISO10545-07	IV
Resistencia al choque térmico	EN ISO 10545-09	Cumple
Resistencia al cuarteo	EN ISO 10545-11	Cumple
Resistencia a la helada	EN ISO 10545-12	Cumple

PROPIEDADES QUÍMICAS

Resistencia a ácidos	EN ISO 10545-13	GHB
Resistencia a álcalis	EN ISO 10545-13	GHB
Resistencia a productos de limpieza	EN ISO 10545-13	GHB
Resistencia a aditivos para piscinas	EN ISO 10545-13	GHB
Resistencia a las manchas	EN ISO 10545-14	5

CARACTERÍSTICAS ANTIDESLIZANTES

Resistencia al deslizamiento (Rd)	UNE-EN 16165-C	Class 3
Resistencia al deslizamiento (R)	EN 16165-B	R10



KINSTONE MIST RECT 90X90

REFERENCIA	FORMATO (cm)	ESPESOR (mm)	GRUPO
A040694	90X90	9,20	PC BIA GL

DIMENSIONES Y ASPECTO SUPERFICIAL

Dimensiones, espesor, rectitud de los lados, planaridad, ortogonalidad	UNE-EN 14411	Cumple todas las normas
--	--------------	-------------------------

PROPIEDADES FÍSICAS

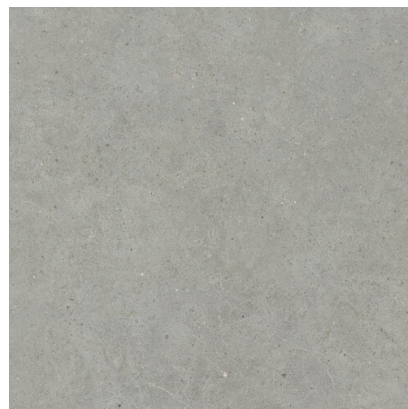
Absorción de agua	EN ISO 10545-03	< 0,5%
Resistencia a la flexión	EN ISO 10545-04	=> 35 N/mm ²
Resistencia a la abrasión (GL: esmaltadas)	EN ISO 10545-07	IV
Resistencia al choque térmico	EN ISO 10545-09	Cumple
Resistencia al cuarteo	EN ISO 10545-11	Cumple
Resistencia a la helada	EN ISO 10545-12	Cumple

PROPIEDADES QUÍMICAS

Resistencia a ácidos	EN ISO 10545-13	GHB
Resistencia a álcalis	EN ISO 10545-13	GHB
Resistencia a productos de limpieza	EN ISO 10545-13	GHB
Resistencia a aditivos para piscinas	EN ISO 10545-13	GHB
Resistencia a las manchas	EN ISO 10545-14	5

ANTI-SLIP KINSTONE MIST RECT 90X90

REFERENCIA	FORMATO (cm)	ESPESOR (mm)	GRUPO
A040698	90X90	9,40	PC BIA GL



DIMENSIONES Y ASPECTO SUPERFICIAL

Dimensiones, espesor, rectitud de los lados, planaridad, ortogonalidad	UNE-EN 14411	Cumple todas las normas
--	--------------	-------------------------

PROPIEDADES FÍSICAS

Absorción de agua	EN ISO 10545-03	< 0,5%
Resistencia a la flexión	EN ISO 10545-04	=> 35 N/mm ²
Resistencia a la abrasión (GL: esmaltadas)	EN ISO 10545-07	IV
Resistencia al choque térmico	EN ISO 10545-09	Cumple
Resistencia al cuarteo	EN ISO 10545-11	Cumple
Resistencia a la helada	EN ISO 10545-12	Cumple

PROPIEDADES QUÍMICAS

Resistencia a ácidos	EN ISO 10545-13	GHB
Resistencia a álcalis	EN ISO 10545-13	GHB
Resistencia a productos de limpieza	EN ISO 10545-13	GHB
Resistencia a aditivos para piscinas	EN ISO 10545-13	GHB
Resistencia a las manchas	EN ISO 10545-14	5

CARACTERÍSTICAS ANTIDESLIZANTES

Resistencia al deslizamiento (Rd)	UNE-EN 16165-C	Class 3
Resistencia al deslizamiento (R)	EN 16165-B	R11
Resistencia al deslizamiento (pies descalzos)	EN 16165-A	B



KINSTONE MIST RECT 60X60

REFERENCIA	FORMATO (cm)	ESPESOR (mm)	GRUPO
A040421	60X60	9,60	PC BIA GL

DIMENSIONES Y ASPECTO SUPERFICIAL

Dimensiones, espesor, rectitud de los lados, planaridad, ortogonalidad	UNE-EN 14411	Cumple todas las normas
--	--------------	-------------------------

PROPIEDADES FÍSICAS

Absorción de agua	EN ISO 10545-03	< 0,5%
Resistencia a la flexión	EN ISO 10545-04	=> 35 N/mm ²
Resistencia a la abrasión (GL: esmaltadas)	EN ISO 10545-07	IV
Resistencia al choque térmico	EN ISO 10545-09	Cumple
Resistencia al cuarteo	EN ISO 10545-11	Cumple
Resistencia a la helada	EN ISO 10545-12	Cumple

PROPIEDADES QUÍMICAS

Resistencia a ácidos	EN ISO 10545-13	GHB
Resistencia a álcalis	EN ISO 10545-13	GHB
Resistencia a productos de limpieza	EN ISO 10545-13	GHB
Resistencia a aditivos para piscinas	EN ISO 10545-13	GHB
Resistencia a las manchas	EN ISO 10545-14	5

MOSAICO KINSTONE MIST 30X30 (5X5)

REFERENCIA	FORMATO (cm)	ESPESOR (mm)	GRUPO
A040413	30X30	9,40	PC BIA GL

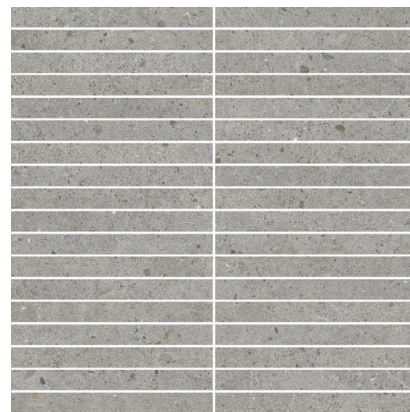


DIMENSIONES Y ASPECTO SUPERFICIAL

PROPIEDADES FÍSICAS

Resistencia a la helada	EN ISO 10545-12	Cumple
-------------------------	-----------------	--------

PROPIEDADES QUÍMICAS



M-STICK KINSTONE MIST 30X30

REFERENCIA	FORMATO (cm)	ESPESOR (mm)	GRUPO
A040407	30X30	9,10	PC BIA GL

DIMENSIONES Y ASPECTO SUPERFICIAL

PROPIEDADES FÍSICAS

Resistencia a la helada

EN ISO 10545-12

Cumple

PROPIEDADES QUÍMICAS

ROD. KINSTONE MIST 8X60

REFERENCIA	FORMATO (cm)	ESPESOR (mm)	GRUPO
A040908	8X60	8,20	PC BIA GL



DIMENSIONES Y ASPECTO SUPERFICIAL

Dimensiones, espesor, rectitud de los lados, planaridad, ortogonalidad UNE-EN 14411 Cumple todas las normas

PROPIEDADES FÍSICAS

Absorción de agua	EN ISO 10545-03	< 0,5%
Resistencia a la flexión	EN ISO 10545-04	=> 35 N/mm ²
Resistencia al choque térmico	EN ISO 10545-09	Cumple
Resistencia al cuarteo	EN ISO 10545-11	Cumple
Resistencia a la helada	EN ISO 10545-12	Cumple

PROPIEDADES QUÍMICAS

Resistencia a las manchas EN ISO 10545-14 5

PELDAÑO RECTO ANT C3 KINSTONE MIST 33X120



REFERENCIA	FORMATO (cm)	ESPESOR (mm)	GRUPO
A040760	33X120	32,50	EXTRUSI

DIMENSIONES Y ASPECTO SUPERFICIAL

Dimensiones, espesor, rectitud de los lados, planaridad, ortogonalidad	UNE-EN 14411	Cumple todas las normas
--	--------------	-------------------------

PROPIEDADES FÍSICAS

Absorción de agua	EN ISO 10545-03	0,5 %= Eb=3%
Resistencia a la flexión	EN ISO 10545-04	=> 30 N/mm ²
Resistencia a la abrasión (GL: esmaltadas)	EN ISO10545-07	IV
Resistencia al choque térmico	EN ISO 10545-09	Cumple
Resistencia al cuarteo	EN ISO 10545-11	Cumple
Resistencia a la helada	EN ISO 10545-12	Cumple

PROPIEDADES QUÍMICAS

Resistencia a ácidos	EN ISO 10545-13	GLA
Resistencia a álcalis	EN ISO 10545-13	GLA
Resistencia a productos de limpieza	EN ISO 10545-13	GA
Resistencia a aditivos para piscinas	EN ISO 10545-13	GA
Resistencia a las manchas	EN ISO 10545-14	5

CARACTERÍSTICAS ANTIDESLIZANTES

Resistencia al deslizamiento (Rd)	UNE-EN 16165-C	Class 3
Resistencia al deslizamiento (R)	EN 16165-B	R11
Resistencia al deslizamiento (pies descalzos)	EN 16165-A	C

PELDAÑO RECTO C1 KINSTONE

MIST 33X120

REFERENCIA	FORMATO (cm)	ESPESOR (mm)	GRUPO
A040756	33X120	32,60	EXTRUSI



DIMENSIONES Y ASPECTO SUPERFICIAL

Dimensiones, espesor, rectitud de los lados, planaridad, ortogonalidad	UNE-EN 14411	Cumple todas las normas
--	--------------	-------------------------

PROPIEDADES FÍSICAS

Absorción de agua	EN ISO 10545-03	0,5 %= Eb=3%
Resistencia a la flexión	EN ISO 10545-04	=> 30 N/mm ²
Resistencia a la abrasión (GL: esmaltadas)	EN ISO10545-07	III
Resistencia al choque térmico	EN ISO 10545-09	Cumple
Resistencia al cuarteo	EN ISO 10545-11	Cumple
Resistencia a la helada	EN ISO 10545-12	Cumple

PROPIEDADES QUÍMICAS

Resistencia a ácidos	EN ISO 10545-13	GLA
Resistencia a álcalis	EN ISO 10545-13	GLA
Resistencia a productos de limpieza	EN ISO 10545-13	GA
Resistencia a aditivos para piscinas	EN ISO 10545-13	GA
Resistencia a las manchas	EN ISO 10545-14	5

KINSTONE CHALK RECT 120X280

REFERENCIA	FORMATO (cm)	ESPESOR (mm)	GRUPO
A041202	120X280	6,50	PC BIA GL

DIMENSIONES Y ASPECTO SUPERFICIAL

Dimensiones, espesor, rectitud de los lados, planaridad, ortogonalidad UNE-EN 14411 Cumple todas las normas

PROPIEDADES FÍSICAS

Absorción de agua	EN ISO 10545-03	< 0,5%
Resistencia a la flexión	EN ISO 10545-04	=> 50 N/mm ²
Resistencia a la abrasión (GL: esmaltadas)	EN ISO10545-07	IV
Resistencia al cuarteo	EN ISO 10545-11	Cumple
Resistencia a la helada	EN ISO 10545-12	Cumple

PROPIEDADES QUÍMICAS

Resistencia a ácidos	EN ISO 10545-13	GLA
Resistencia a álcalis	EN ISO 10545-13	GLA
Resistencia a productos de limpieza	EN ISO 10545-13	GA
Resistencia a aditivos para piscinas	EN ISO 10545-13	GA
Resistencia a las manchas	EN ISO 10545-14	5



KINSTONE CHALK RECT 120X120

REFERENCIA	FORMATO (cm)	ESPESOR (mm)	GRUPO
A045026	120X120	0,00	PC BIA GL

DIMENSIONES Y ASPECTO SUPERFICIAL

PROPIEDADES FÍSICAS

Resistencia a la helada

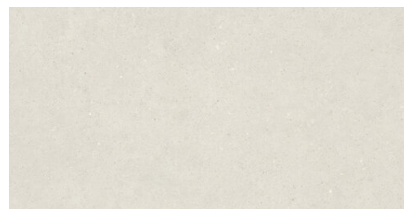
EN ISO 10545-12

Cumple

PROPIEDADES QUÍMICAS

KINSTONE CHALK RECT 60X120

REFERENCIA	FORMATO (cm)	ESPESOR (mm)	GRUPO
A040376	60X120	8,40	PC BIA GL



DIMENSIONES Y ASPECTO SUPERFICIAL

Dimensiones, espesor, rectitud de los lados, planaridad, ortogonalidad	UNE-EN 14411	Cumple todas las normas
--	--------------	-------------------------

PROPIEDADES FÍSICAS

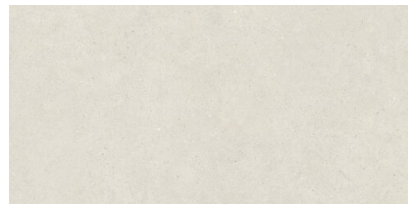
Absorción de agua	EN ISO 10545-03	< 0,5%
Resistencia a la flexión	EN ISO 10545-04	=> 35 N/mm ²
Resistencia a la abrasión (GL: esmaltadas)	EN ISO 10545-07	IV
Resistencia al choque térmico	EN ISO 10545-09	Cumple
Resistencia al cuarteo	EN ISO 10545-11	Cumple
Resistencia a la helada	EN ISO 10545-12	Cumple

PROPIEDADES QUÍMICAS

Resistencia a ácidos	EN ISO 10545-13	GHB
Resistencia a álcalis	EN ISO 10545-13	GHB
Resistencia a productos de limpieza	EN ISO 10545-13	GHB
Resistencia a aditivos para piscinas	EN ISO 10545-13	GHB
Resistencia a las manchas	EN ISO 10545-14	5

ANTI-SLIP KINSTONE CHALK RECT 60X120

REFERENCIA	FORMATO (cm)	ESPESOR (mm)	GRUPO
A040381	60X120	8,90	PC BIA GL



DIMENSIONES Y ASPECTO SUPERFICIAL

Dimensiones, espesor, rectitud de los lados, planaridad, ortogonalidad	UNE-EN 14411	Cumple todas las normas
--	--------------	-------------------------

PROPIEDADES FÍSICAS

Absorción de agua	EN ISO 10545-03	< 0,5%
Resistencia a la flexión	EN ISO 10545-04	=> 35 N/mm ²
Resistencia a la abrasión (GL: esmaltadas)	EN ISO10545-07	IV
Resistencia al choque térmico	EN ISO 10545-09	Cumple
Resistencia al cuarteo	EN ISO 10545-11	Cumple
Resistencia a la helada	EN ISO 10545-12	Cumple

PROPIEDADES QUÍMICAS

Resistencia a ácidos	EN ISO 10545-13	GHB
Resistencia a álcalis	EN ISO 10545-13	GHB
Resistencia a productos de limpieza	EN ISO 10545-13	GHB
Resistencia a aditivos para piscinas	EN ISO 10545-13	GHB

CARACTERÍSTICAS ANTIDESLIZANTES

Resistencia al deslizamiento (Rd)	UNE-EN 16165-C	Class 3
Resistencia al deslizamiento (R)	EN 16165-B	R10



KINSTONE CHALK RECT 90X90

REFERENCIA	FORMATO (cm)	ESPESOR (mm)	GRUPO
A040692	90X90	8,80	PC BIA GL

DIMENSIONES Y ASPECTO SUPERFICIAL

Dimensiones, espesor, rectitud de los lados, planaridad, ortogonalidad	UNE-EN 14411	Cumple todas las normas
--	--------------	-------------------------

PROPIEDADES FÍSICAS

Absorción de agua	EN ISO 10545-03	< 0,5%
Resistencia a la flexión	EN ISO 10545-04	=> 35 N/mm ²
Resistencia a la abrasión (GL: esmaltadas)	EN ISO 10545-07	IV
Resistencia al choque térmico	EN ISO 10545-09	Cumple
Resistencia al cuarteo	EN ISO 10545-11	Cumple
Resistencia a la helada	EN ISO 10545-12	Cumple

PROPIEDADES QUÍMICAS

Resistencia a ácidos	EN ISO 10545-13	GHB
Resistencia a álcalis	EN ISO 10545-13	GHB
Resistencia a productos de limpieza	EN ISO 10545-13	GHB
Resistencia a aditivos para piscinas	EN ISO 10545-13	GHB
Resistencia a las manchas	EN ISO 10545-14	5

ANTI-SLIP KINSTONE CHALK RECT 90X90

REFERENCIA	FORMATO (cm)	ESPESOR (mm)	GRUPO
A040696	90X90	9,50	PC BIA GL



DIMENSIONES Y ASPECTO SUPERFICIAL

Dimensiones, espesor, rectitud de los lados, planaridad, ortogonalidad	UNE-EN 14411	Cumple todas las normas
--	--------------	-------------------------

PROPIEDADES FÍSICAS

Absorción de agua	EN ISO 10545-03	< 0,5%
Resistencia a la flexión	EN ISO 10545-04	=> 35 N/mm ²
Resistencia a la abrasión (GL: esmaltadas)	EN ISO10545-07	IV
Resistencia al choque térmico	EN ISO 10545-09	Cumple
Resistencia al cuarteo	EN ISO 10545-11	Cumple
Resistencia a la helada	EN ISO 10545-12	Cumple

PROPIEDADES QUÍMICAS

Resistencia a ácidos	EN ISO 10545-13	GHB
Resistencia a álcalis	EN ISO 10545-13	GHB
Resistencia a productos de limpieza	EN ISO 10545-13	GHB
Resistencia a aditivos para piscinas	EN ISO 10545-13	GHB
Resistencia a las manchas	EN ISO 10545-14	5

CARACTERÍSTICAS ANTIDESLIZANTES

Resistencia al deslizamiento (Rd)	UNE-EN 16165-C	Class 3
Resistencia al deslizamiento (R)	EN 16165-B	R11
Resistencia al deslizamiento (pies descalzos)	EN 16165-A	B



KINSTONE CHALK RECT 60X60

REFERENCIA	FORMATO (cm)	ESPESOR (mm)	GRUPO
A040415	60X60	9,00	PC BIA GL

DIMENSIONES Y ASPECTO SUPERFICIAL

PROPIEDADES FÍSICAS

Resistencia a la helada

EN ISO 10545-12

Cumple

PROPIEDADES QUÍMICAS

MOSAICO KINSTONE CHALK 30X30 (5X5)



REFERENCIA	FORMATO (cm)	ESPESOR (mm)	GRUPO
A040410	30X30	9,30	PC BIA GL

DIMENSIONES Y ASPECTO SUPERFICIAL

PROPIEDADES FÍSICAS

Resistencia a la helada	EN ISO 10545-12	Cumple
-------------------------	-----------------	--------

PROPIEDADES QUÍMICAS



M-STICK KINSTONE CHALK 30X30

REFERENCIA	FORMATO (cm)	ESPESOR (mm)	GRUPO
A040403	30X30	9,30	PC BIA GL

DIMENSIONES Y ASPECTO SUPERFICIAL

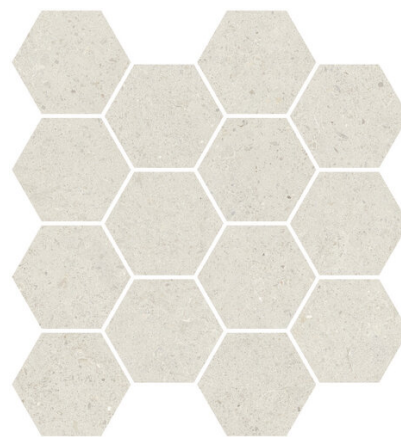
PROPIEDADES FÍSICAS

Resistencia a la helada

EN ISO 10545-12

Cumple

PROPIEDADES QUÍMICAS



MALLA KINSTONE CHALK 29X27

REFERENCIA	FORMATO (cm)	ESPESOR (mm)	GRUPO
A040416	29X27	0,00	PC BIA GL

DIMENSIONES Y ASPECTO SUPERFICIAL

PROPIEDADES FÍSICAS

Resistencia a la helada

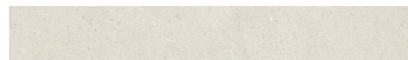
EN ISO 10545-12

Cumple

PROPIEDADES QUÍMICAS

ROD. KINSTONE CHALK 8X60

REFERENCIA	FORMATO (cm)	ESPESOR (mm)	GRUPO
A040905	8X60	8,30	PC BIA GL



DIMENSIONES Y ASPECTO SUPERFICIAL

Dimensiones, espesor, rectitud de los lados, planaridad, ortogonalidad	UNE-EN 14411	Cumple todas las normas
--	--------------	-------------------------

PROPIEDADES FÍSICAS

Absorción de agua	EN ISO 10545-03	< 0,5%
Resistencia a la flexión	EN ISO 10545-04	=> 35 N/mm ²
Resistencia al choque térmico	EN ISO 10545-09	Cumple
Resistencia al cuarteo	EN ISO 10545-11	Cumple
Resistencia a la helada	EN ISO 10545-12	Cumple

PROPIEDADES QUÍMICAS

Resistencia a las manchas	EN ISO 10545-14	5
---------------------------	-----------------	---

PELDAÑO RECTO ANT C3 KINSTONE CHALK 33X120



REFERENCIA	FORMATO (cm)	ESPESOR (mm)	GRUPO
A040757	33X120	32,40	EXTRUSI

DIMENSIONES Y ASPECTO SUPERFICIAL

Dimensiones, espesor, rectitud de los lados, planaridad, ortogonalidad	UNE-EN 14411	Cumple todas las normas
--	--------------	-------------------------

PROPIEDADES FÍSICAS

Absorción de agua	EN ISO 10545-03	0,5 %= Eb=3%
Resistencia a la flexión	EN ISO 10545-04	=> 30 N/mm ²
Resistencia a la abrasión (GL: esmaltadas)	EN ISO10545-07	IV
Resistencia al choque térmico	EN ISO 10545-09	Cumple
Resistencia al cuarteo	EN ISO 10545-11	Cumple
Resistencia a la helada	EN ISO 10545-12	Cumple

PROPIEDADES QUÍMICAS

Resistencia a ácidos	EN ISO 10545-13	GLA
Resistencia a álcalis	EN ISO 10545-13	GLA
Resistencia a productos de limpieza	EN ISO 10545-13	GA
Resistencia a aditivos para piscinas	EN ISO 10545-13	GA
Resistencia a las manchas	EN ISO 10545-14	5

CARACTERÍSTICAS ANTIDESLIZANTES

Resistencia al deslizamiento (Rd)	UNE-EN 16165-C	Class 3
Resistencia al deslizamiento (R)	EN 16165-B	R11
Resistencia al deslizamiento (pies descalzos)	EN 16165-A	C

PELDAÑO RECTO C1 KINSTONE CHALK 33X120

REFERENCIA	FORMATO (cm)	ESPESOR (mm)	GRUPO
A040753	33X120	32,60	EXTRUSI



DIMENSIONES Y ASPECTO SUPERFICIAL

Dimensiones, espesor, rectitud de los lados, planaridad, ortogonalidad	UNE-EN 14411	Cumple todas las normas
--	--------------	-------------------------

PROPIEDADES FÍSICAS

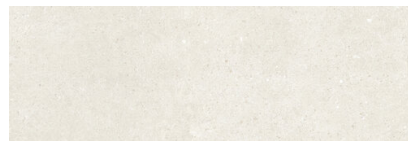
Absorción de agua	EN ISO 10545-03	0,5 %= Eb=3%
Resistencia a la flexión	EN ISO 10545-04	=> 30 N/mm ²
Resistencia a la abrasión (GL: esmaltadas)	EN ISO10545-07	III
Resistencia al choque térmico	EN ISO 10545-09	Cumple
Resistencia al cuarteo	EN ISO 10545-11	Cumple
Resistencia a la helada	EN ISO 10545-12	Cumple

PROPIEDADES QUÍMICAS

Resistencia a ácidos	EN ISO 10545-13	GLA
Resistencia a álcalis	EN ISO 10545-13	GLA
Resistencia a productos de limpieza	EN ISO 10545-13	GA
Resistencia a aditivos para piscinas	EN ISO 10545-13	GA
Resistencia a las manchas	EN ISO 10545-14	5

KINSTONE CHALK RECT 30X90

REFERENCIA	FORMATO (cm)	ESPESOR (mm)	GRUPO
A040380	30X90	10,00	REVESTI



DIMENSIONES Y ASPECTO SUPERFICIAL

Dimensiones, espesor, rectitud de los lados, planaridad, ortogonalidad	UNE-EN 14411	Cumple todas las normas
--	--------------	-------------------------

PROPIEDADES FÍSICAS

Absorción de agua	EN ISO 10545-03	>10%
Resistencia a la flexión	EN ISO 10545-04	=> 18 N/mm ²
Resistencia al choque térmico	EN ISO 10545-09	Cumple
Resistencia al cuarteo	EN ISO 10545-11	Cumple
Resistencia a la helada	EN ISO 10545-12	Not pass the test

PROPIEDADES QUÍMICAS

Resistencia a ácidos	EN ISO 10545-13	GLA
Resistencia a álcalis	EN ISO 10545-13	GHA
Resistencia a productos de limpieza	EN ISO 10545-13	GA
Resistencia a aditivos para piscinas	EN ISO 10545-13	GA
Resistencia a las manchas	EN ISO 10545-14	5

SKETCH MIX CHALK RECT 30X90

REFERENCIA	FORMATO (cm)	ESPESOR (mm)	GRUPO
A040389	30X90	10,10	REVESTI



DIMENSIONES Y ASPECTO SUPERFICIAL

Dimensiones, espesor, rectitud de los lados, planaridad, ortogonalidad UNE-EN 14411 Cumple todas las normas

PROPIEDADES FÍSICAS

Absorción de agua	EN ISO 10545-03	>10%
Resistencia a la flexión	EN ISO 10545-04	=> 18 N/mm ²
Resistencia al choque térmico	EN ISO 10545-09	Cumple
Resistencia al cuarteo	EN ISO 10545-11	Cumple

PROPIEDADES QUÍMICAS

Resistencia a ácidos	EN ISO 10545-13	GLA
Resistencia a álcalis	EN ISO 10545-13	GHA
Resistencia a productos de limpieza	EN ISO 10545-13	GA
Resistencia a aditivos para piscinas	EN ISO 10545-13	GA
Resistencia a las manchas	EN ISO 10545-14	5

KINSTONE DAKAR RECT 120X280

REFERENCIA	FORMATO (cm)	ESPESOR (mm)	GRUPO
A041205	120X280	6,50	PC BIA GL

DIMENSIONES Y ASPECTO SUPERFICIAL

Dimensiones, espesor, rectitud de los lados, planaridad, ortogonalidad UNE-EN 14411 Cumple todas las normas

PROPIEDADES FÍSICAS

Absorción de agua	EN ISO 10545-03	< 0,5%
Resistencia a la flexión	EN ISO 10545-04	=> 50 N/mm ²
Resistencia a la abrasión (GL: esmaltadas)	EN ISO 10545-07	IV
Resistencia al cuarteo	EN ISO 10545-11	Cumple
Resistencia a la helada	EN ISO 10545-12	Cumple

PROPIEDADES QUÍMICAS

Resistencia a ácidos	EN ISO 10545-13	GLA
Resistencia a álcalis	EN ISO 10545-13	GLA
Resistencia a productos de limpieza	EN ISO 10545-13	GA
Resistencia a aditivos para piscinas	EN ISO 10545-13	GA
Resistencia a las manchas	EN ISO 10545-14	5



KINSTONE DAKAR RECT 120X120

REFERENCIA	FORMATO (cm)	ESPESOR (mm)	GRUPO
A045025	120X120	0,00	PC BIA GL

DIMENSIONES Y ASPECTO SUPERFICIAL

PROPIEDADES FÍSICAS

Resistencia a la helada

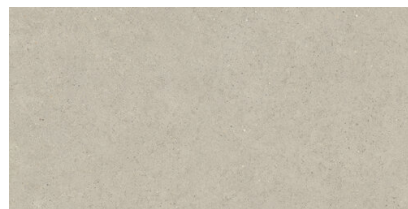
EN ISO 10545-12

Cumple

PROPIEDADES QUÍMICAS

KINSTONE DAKAR RECT 60X120

REFERENCIA	FORMATO (cm)	ESPESOR (mm)	GRUPO
A040377	60X120	8,70	PC BIA GL



DIMENSIONES Y ASPECTO SUPERFICIAL

Dimensiones, espesor, rectitud de los lados, planaridad, ortogonalidad	UNE-EN 14411	Cumple todas las normas
--	--------------	-------------------------

PROPIEDADES FÍSICAS

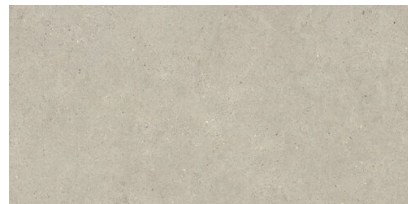
Absorción de agua	EN ISO 10545-03	< 0,5%
Resistencia a la flexión	EN ISO 10545-04	=> 35 N/mm ²
Resistencia a la abrasión (GL: esmaltadas)	EN ISO 10545-07	IV
Resistencia al choque térmico	EN ISO 10545-09	Cumple
Resistencia al cuarteo	EN ISO 10545-11	Cumple
Resistencia a la helada	EN ISO 10545-12	Cumple

PROPIEDADES QUÍMICAS

Resistencia a ácidos	EN ISO 10545-13	GHB
Resistencia a álcalis	EN ISO 10545-13	GHB
Resistencia a productos de limpieza	EN ISO 10545-13	GHB
Resistencia a aditivos para piscinas	EN ISO 10545-13	GHB
Resistencia a las manchas	EN ISO 10545-14	5

ANTI-SLIP KINSTONE DAKAR RECT 60X120

REFERENCIA	FORMATO (cm)	ESPESOR (mm)	GRUPO
A040382	60X120	9,10	PC BIA GL



DIMENSIONES Y ASPECTO SUPERFICIAL

Dimensiones, espesor, rectitud de los lados, planaridad, ortogonalidad	UNE-EN 14411	Cumple todas las normas
--	--------------	-------------------------

PROPIEDADES FÍSICAS

Absorción de agua	EN ISO 10545-03	< 0,5%
Resistencia a la flexión	EN ISO 10545-04	=> 35 N/mm ²
Resistencia a la abrasión (GL: esmaltadas)	EN ISO 10545-07	IV
Resistencia al choque térmico	EN ISO 10545-09	Cumple
Resistencia al cuarteo	EN ISO 10545-11	Cumple
Resistencia a la helada	EN ISO 10545-12	Cumple

PROPIEDADES QUÍMICAS

Resistencia a ácidos	EN ISO 10545-13	GHB
Resistencia a álcalis	EN ISO 10545-13	GHB
Resistencia a productos de limpieza	EN ISO 10545-13	GHB
Resistencia a aditivos para piscinas	EN ISO 10545-13	GHB
Resistencia a las manchas	EN ISO 10545-14	5

CARACTERÍSTICAS ANTIDESLIZANTES

Resistencia al deslizamiento (Rd)	UNE-EN 16165-C	Class 3
Resistencia al deslizamiento (R)	EN 16165-B	R10



KINSTONE DAKAR RECT 90X90

REFERENCIA	FORMATO (cm)	ESPESOR (mm)	GRUPO
A040693	90X90	9,00	PC BIA GL

DIMENSIONES Y ASPECTO SUPERFICIAL

Dimensiones, espesor, rectitud de los lados, planaridad, ortogonalidad	UNE-EN 14411	Cumple todas las normas
--	--------------	-------------------------

PROPIEDADES FÍSICAS

Absorción de agua	EN ISO 10545-03	< 0,5%
Resistencia a la flexión	EN ISO 10545-04	=> 35 N/mm ²
Resistencia a la abrasión (GL: esmaltadas)	EN ISO 10545-07	IV
Resistencia al choque térmico	EN ISO 10545-09	Cumple
Resistencia al cuarteo	EN ISO 10545-11	Cumple
Resistencia a la helada	EN ISO 10545-12	Cumple

PROPIEDADES QUÍMICAS

Resistencia a ácidos	EN ISO 10545-13	GHB
Resistencia a álcalis	EN ISO 10545-13	GHB
Resistencia a productos de limpieza	EN ISO 10545-13	GHB
Resistencia a aditivos para piscinas	EN ISO 10545-13	GHB
Resistencia a las manchas	EN ISO 10545-14	5

ANTI-SLIP KINSTONE DAKAR RECT 90X90

REFERENCIA	FORMATO (cm)	ESPESOR (mm)	GRUPO
A040697	90X90	9,10	PC BIA GL



DIMENSIONES Y ASPECTO SUPERFICIAL

Dimensiones, espesor, rectitud de los lados, planaridad, ortogonalidad	UNE-EN 14411	Cumple todas las normas
--	--------------	-------------------------

PROPIEDADES FÍSICAS

Absorción de agua	EN ISO 10545-03	< 0,5%
Resistencia a la flexión	EN ISO 10545-04	=> 35 N/mm ²
Resistencia a la abrasión (GL: esmaltadas)	EN ISO 10545-07	IV
Resistencia al choque térmico	EN ISO 10545-09	Cumple
Resistencia al cuarteo	EN ISO 10545-11	Cumple
Resistencia a la helada	EN ISO 10545-12	Cumple

PROPIEDADES QUÍMICAS

Resistencia a ácidos	EN ISO 10545-13	GHB
Resistencia a álcalis	EN ISO 10545-13	GHB
Resistencia a productos de limpieza	EN ISO 10545-13	GHB
Resistencia a aditivos para piscinas	EN ISO 10545-13	GHB
Resistencia a las manchas	EN ISO 10545-14	5

CARACTERÍSTICAS ANTIDESLIZANTES

Resistencia al deslizamiento (Rd)	UNE-EN 16165-C	Class 3
Resistencia al deslizamiento (R)	EN 16165-B	R11
Resistencia al deslizamiento (pies descalzos)	EN 16165-A	B



KINSTONE DAKAR RECT 60X60

REFERENCIA	FORMATO (cm)	ESPESOR (mm)	GRUPO
A040417	60X60	9,30	PC BIA GL

DIMENSIONES Y ASPECTO SUPERFICIAL

PROPIEDADES FÍSICAS

Resistencia a la helada

EN ISO 10545-12

Cumple

PROPIEDADES QUÍMICAS

MOSAICO KINSTONE DAKAR 30X30 (5X5)

REFERENCIA	FORMATO (cm)	ESPESOR (mm)	GRUPO
A040411	30X30	9,40	PC BIA GL



DIMENSIONES Y ASPECTO SUPERFICIAL

PROPIEDADES FÍSICAS

Resistencia a la helada	EN ISO 10545-12	Cumple
-------------------------	-----------------	--------

PROPIEDADES QUÍMICAS



M-STICK KINSTONE DAKAR 30X30

REFERENCIA	FORMATO (cm)	ESPESOR (mm)	GRUPO
A040404	30X30	9,30	PC BIA GL

DIMENSIONES Y ASPECTO SUPERFICIAL

PROPIEDADES FÍSICAS

Resistencia a la helada

EN ISO 10545-12

Cumple

PROPIEDADES QUÍMICAS

ROD. KINSTONE DAKAR 8X60

REFERENCIA	FORMATO (cm)	ESPESOR (mm)	GRUPO
A040906	8X60	8,30	PC BIA GL



DIMENSIONES Y ASPECTO SUPERFICIAL

Dimensiones, espesor, rectitud de los lados, planaridad, ortogonalidad	UNE-EN 14411	Cumple todas las normas
--	--------------	-------------------------

PROPIEDADES FÍSICAS

Absorción de agua	EN ISO 10545-03	< 0,5%
Resistencia a la flexión	EN ISO 10545-04	=> 35 N/mm ²
Resistencia al choque térmico	EN ISO 10545-09	Cumple
Resistencia al cuarteo	EN ISO 10545-11	Cumple
Resistencia a la helada	EN ISO 10545-12	Cumple

PROPIEDADES QUÍMICAS

Resistencia a las manchas	EN ISO 10545-14	5
---------------------------	-----------------	---

PELDAÑO RECTO ANT C3 KINSTONE DAKAR 33X120



REFERENCIA	FORMATO (cm)	ESPESOR (mm)	GRUPO
A040758	33X120	32,50	EXTRUSI

DIMENSIONES Y ASPECTO SUPERFICIAL

Dimensiones, espesor, rectitud de los lados, planaridad, ortogonalidad	UNE-EN 14411	Cumple todas las normas
--	--------------	-------------------------

PROPIEDADES FÍSICAS

Absorción de agua	EN ISO 10545-03	0,5 %= Eb=3%
Resistencia a la flexión	EN ISO 10545-04	=> 30 N/mm ²
Resistencia a la abrasión (GL: esmaltadas)	EN ISO10545-07	IV
Resistencia al choque térmico	EN ISO 10545-09	Cumple
Resistencia al cuarteo	EN ISO 10545-11	Cumple
Resistencia a la helada	EN ISO 10545-12	Cumple

PROPIEDADES QUÍMICAS

Resistencia a ácidos	EN ISO 10545-13	GLA
Resistencia a álcalis	EN ISO 10545-13	GLA
Resistencia a productos de limpieza	EN ISO 10545-13	GA
Resistencia a aditivos para piscinas	EN ISO 10545-13	GA

CARACTERÍSTICAS ANTIDESLIZANTES

Resistencia al deslizamiento (Rd)	UNE-EN 16165-C	Class 3
Resistencia al deslizamiento (R)	EN 16165-B	R11
Resistencia al deslizamiento (pies descalzos)	EN 16165-A	C

PELDAÑO RECTO C1 KINSTONE DAKAR 33X120

REFERENCIA	FORMATO (cm)	ESPESOR (mm)	GRUPO
A040754	33X120	33,00	EXTRUSI



DIMENSIONES Y ASPECTO SUPERFICIAL

Dimensiones, espesor, rectitud de los lados, planaridad, ortogonalidad	UNE-EN 14411	Cumple todas las normas
--	--------------	-------------------------

PROPIEDADES FÍSICAS

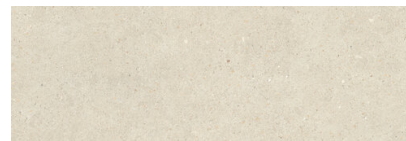
Absorción de agua	EN ISO 10545-03	0,5 %= Eb=3%
Resistencia a la flexión	EN ISO 10545-04	=> 30 N/mm ²
Resistencia a la abrasión (GL: esmaltadas)	EN ISO10545-07	III
Resistencia al choque térmico	EN ISO 10545-09	Cumple
Resistencia al cuarteo	EN ISO 10545-11	Cumple
Resistencia a la helada	EN ISO 10545-12	Cumple

PROPIEDADES QUÍMICAS

Resistencia a ácidos	EN ISO 10545-13	GLA
Resistencia a álcalis	EN ISO 10545-13	GLA
Resistencia a productos de limpieza	EN ISO 10545-13	GA
Resistencia a aditivos para piscinas	EN ISO 10545-13	GA
Resistencia a las manchas	EN ISO 10545-14	5

KINSTONE DAKAR RECT 30X90

REFERENCIA	FORMATO (cm)	ESPESOR (mm)	GRUPO
A040385	30X90	10,40	REVESTI



DIMENSIONES Y ASPECTO SUPERFICIAL

Dimensiones, espesor, rectitud de los lados, planaridad, ortogonalidad	UNE-EN 14411	Cumple todas las normas
--	--------------	-------------------------

PROPIEDADES FÍSICAS

Absorción de agua	EN ISO 10545-03	>10%
Resistencia a la flexión	EN ISO 10545-04	=> 18 N/mm ²
Resistencia al choque térmico	EN ISO 10545-09	Cumple
Resistencia al cuarteo	EN ISO 10545-11	Cumple

PROPIEDADES QUÍMICAS

Resistencia a ácidos	EN ISO 10545-13	GLA
Resistencia a álcalis	EN ISO 10545-13	GHA
Resistencia a productos de limpieza	EN ISO 10545-13	GA
Resistencia a aditivos para piscinas	EN ISO 10545-13	GA
Resistencia a las manchas	EN ISO 10545-14	5

SKETCH MIX DAKAR RECT 30X90

REFERENCIA	FORMATO (cm)	ESPESOR (mm)	GRUPO
A040392	30X90	10,30	REVESTI



DIMENSIONES Y ASPECTO SUPERFICIAL

Dimensiones, espesor, rectitud de los lados, planaridad, ortogonalidad	UNE-EN 14411	Cumple todas las normas
--	--------------	-------------------------

PROPIEDADES FÍSICAS

Absorción de agua	EN ISO 10545-03	>10%
Resistencia a la flexión	EN ISO 10545-04	=> 18 N/mm ²
Resistencia al choque térmico	EN ISO 10545-09	Cumple
Resistencia al cuarteo	EN ISO 10545-11	Cumple

PROPIEDADES QUÍMICAS

Resistencia a ácidos	EN ISO 10545-13	GLA
Resistencia a álcalis	EN ISO 10545-13	GHA
Resistencia a productos de limpieza	EN ISO 10545-13	GA
Resistencia a aditivos para piscinas	EN ISO 10545-13	GA
Resistencia a las manchas	EN ISO 10545-14	5

SHOJI DAKAR RECT 30X90

REFERENCIA	FORMATO (cm)	ESPESOR (mm)	GRUPO
A040397	30X90	10,30	REVESTI



DIMENSIONES Y ASPECTO SUPERFICIAL

Dimensiones, espesor, rectitud de los lados, planaridad, ortogonalidad	UNE-EN 14411	Cumple todas las normas
--	--------------	-------------------------

PROPIEDADES FÍSICAS

Absorción de agua	EN ISO 10545-03	>10%
Resistencia a la flexión	EN ISO 10545-04	=> 18 N/mm ²
Resistencia al choque térmico	EN ISO 10545-09	Cumple
Resistencia al cuarteo	EN ISO 10545-11	Cumple

PROPIEDADES QUÍMICAS

Resistencia a ácidos	EN ISO 10545-13	GLA
Resistencia a álcalis	EN ISO 10545-13	GHA
Resistencia a productos de limpieza	EN ISO 10545-13	GA
Resistencia a aditivos para piscinas	EN ISO 10545-13	GA
Resistencia a las manchas	EN ISO 10545-14	5

MOSAICO KINSTONE COLD 30X30 (5X5)

REFERENCIA	FORMATO (cm)	ESPESOR (mm)	GRUPO
A040414	30X30	9,40	PC BIA GL

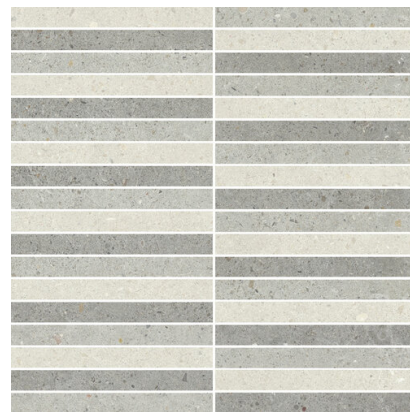


DIMENSIONES Y ASPECTO SUPERFICIAL

PROPIEDADES FÍSICAS

Resistencia a la helada	EN ISO 10545-12	Cumple
-------------------------	-----------------	--------

PROPIEDADES QUÍMICAS



M-STICK KINSTONE COLD 30X30

REFERENCIA	FORMATO (cm)	ESPESOR (mm)	GRUPO
A040406	30X30	0,00	PC BIA GL

DIMENSIONES Y ASPECTO SUPERFICIAL

PROPIEDADES FÍSICAS

Resistencia a la helada

EN ISO 10545-12

Cumple

PROPIEDADES QUÍMICAS



KINFOLK BLACK MIX RECT 60X120

REFERENCIA	FORMATO (cm)	ESPESOR (mm)	GRUPO
A040544	60X120	8,80	PC BIA GL

DIMENSIONES Y ASPECTO SUPERFICIAL

Dimensiones, espesor, rectitud de los lados, planaridad, ortogonalidad	UNE-EN 14411	Cumple todas las normas
--	--------------	-------------------------

PROPIEDADES FÍSICAS

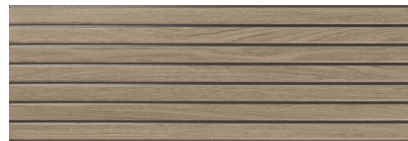
Absorción de agua	EN ISO 10545-03	< 0,5%
Resistencia a la flexión	EN ISO 10545-04	=> 35 N/mm ²
Resistencia a la abrasión (GL: esmaltadas)	EN ISO 10545-07	II
Resistencia al choque térmico	EN ISO 10545-09	Cumple
Resistencia al cuarteo	EN ISO 10545-11	Cumple
Resistencia a la helada	EN ISO 10545-12	Cumple

PROPIEDADES QUÍMICAS

Resistencia a ácidos	EN ISO 10545-13	GHB
Resistencia a álcalis	EN ISO 10545-13	GHB
Resistencia a productos de limpieza	EN ISO 10545-13	GHB
Resistencia a aditivos para piscinas	EN ISO 10545-13	GHB
Resistencia a las manchas	EN ISO 10545-14	5

SHOJI BLACK RECT 30X90

REFERENCIA	FORMATO (cm)	ESPESOR (mm)	GRUPO
A040943	30X90	10,40	REVESTI



DIMENSIONES Y ASPECTO SUPERFICIAL

Dimensiones, espesor, rectitud de los lados, planaridad, ortogonalidad	UNE-EN 14411	Cumple todas las normas
--	--------------	-------------------------

PROPIEDADES FÍSICAS

Absorción de agua	EN ISO 10545-03	>10%
Resistencia a la flexión	EN ISO 10545-04	=> 18 N/mm ²
Resistencia al choque térmico	EN ISO 10545-09	Cumple
Resistencia al cuarteo	EN ISO 10545-11	Cumple
Resistencia a la helada	EN ISO 10545-12	Not pass the test

PROPIEDADES QUÍMICAS

Resistencia a ácidos	EN ISO 10545-13	GLA
Resistencia a álcalis	EN ISO 10545-13	GHA
Resistencia a productos de limpieza	EN ISO 10545-13	GA
Resistencia a aditivos para piscinas	EN ISO 10545-13	GA
Resistencia a las manchas	EN ISO 10545-14	5

TARIMA BLACK RECT 30X90

REFERENCIA	FORMATO (cm)	ESPESOR (mm)	GRUPO
A040671	30X90	10,80	REVESTI



DIMENSIONES Y ASPECTO SUPERFICIAL

Dimensiones, espesor, rectitud de los lados, planaridad, ortogonalidad UNE-EN 14411 Cumple todas las normas

PROPIEDADES FÍSICAS

Absorción de agua	EN ISO 10545-03	>10%
Resistencia a la flexión	EN ISO 10545-04	=>12 N/mm ²
Resistencia al choque térmico	EN ISO 10545-09	Cumple
Resistencia al cuarteo	EN ISO 10545-11	Cumple

PROPIEDADES QUÍMICAS

Resistencia a ácidos	EN ISO 10545-13	GHB
Resistencia a álcalis	EN ISO 10545-13	GLB
Resistencia a productos de limpieza	EN ISO 10545-13	GB
Resistencia a aditivos para piscinas	EN ISO 10545-13	GB
Resistencia a las manchas	EN ISO 10545-14	3



KINWOOD BEECH RECT 120X280

REFERENCIA	FORMATO (cm)	ESPESOR (mm)	GRUPO
A040486	120X280	6,40	PC BIA GL

DIMENSIONES Y ASPECTO SUPERFICIAL

Dimensiones, espesor, rectitud de los lados, planaridad, ortogonalidad	UNE-EN 14411	Cumple todas las normas
--	--------------	-------------------------

PROPIEDADES FÍSICAS

Absorción de agua	EN ISO 10545-03	< 0,5%
Resistencia a la flexión	EN ISO 10545-04	=> 40 N/mm ²
Resistencia al choque térmico	EN ISO 10545-09	Cumple
Resistencia a la helada	EN ISO 10545-12	Cumple

PROPIEDADES QUÍMICAS

Resistencia a ácidos	EN ISO 10545-13	GLA
Resistencia a álcalis	EN ISO 10545-13	GLA
Resistencia a productos de limpieza	EN ISO 10545-13	GA
Resistencia a aditivos para piscinas	EN ISO 10545-13	GA
Resistencia a las manchas	EN ISO 10545-14	3

CARACTERÍSTICAS ANTIDESLIZANTES

Resistencia al deslizamiento (DCOF)	ANSI A326.3	0,42
-------------------------------------	-------------	------

KINWOOD BEECH RECT 22X120

REFERENCIA	FORMATO (cm)	ESPESOR (mm)	GRUPO
A040396	22X120	7,40	PC BIA GL



DIMENSIONES Y ASPECTO SUPERFICIAL

Dimensiones, espesor, rectitud de los lados, planaridad, ortogonalidad	UNE-EN 14411	Cumple todas las normas
--	--------------	-------------------------

PROPIEDADES FÍSICAS

Absorción de agua	EN ISO 10545-03	< 0,5%
Resistencia a la flexión	EN ISO 10545-04	=> 35 N/mm ²
Resistencia a la abrasión (GL: esmaltadas)	EN ISO 10545-07	IV
Resistencia al choque térmico	EN ISO 10545-09	Cumple
Resistencia al cuarteo	EN ISO 10545-11	Cumple
Resistencia a la helada	EN ISO 10545-12	Cumple

PROPIEDADES QUÍMICAS

Resistencia a ácidos	EN ISO 10545-13	GHB
Resistencia a álcalis	EN ISO 10545-13	GHB
Resistencia a productos de limpieza	EN ISO 10545-13	GHB
Resistencia a aditivos para piscinas	EN ISO 10545-13	GHB
Resistencia a las manchas	EN ISO 10545-14	5

CARACTERÍSTICAS ANTIDESLIZANTES

Resistencia al deslizamiento (Rd)	UNE-EN 16165-C	Class 2
-----------------------------------	----------------	---------

CHEVRON KINWOOD BEECH 8,5X44

REFERENCIA	FORMATO (cm)	ESPESOR (mm)	GRUPO
A040268	8,5X44	9,20	PC BIA GL



DIMENSIONES Y ASPECTO SUPERFICIAL

Dimensiones, espesor, rectitud de los lados, planaridad, ortogonalidad	UNE-EN 14411	Cumple todas las normas
--	--------------	-------------------------

PROPIEDADES FÍSICAS

Absorción de agua	EN ISO 10545-03	< 0,5%
Resistencia a la flexión	EN ISO 10545-04	=> 35 N/mm ²
Resistencia a la abrasión (GL: esmaltadas)	EN ISO 10545-07	II
Resistencia al choque térmico	EN ISO 10545-09	Cumple
Resistencia a la helada	EN ISO 10545-12	Cumple

PROPIEDADES QUÍMICAS

Resistencia a ácidos	EN ISO 10545-13	GLA
Resistencia a álcalis	EN ISO 10545-13	GHA
Resistencia a productos de limpieza	EN ISO 10545-13	GA
Resistencia a aditivos para piscinas	EN ISO 10545-13	GA
Resistencia a las manchas	EN ISO 10545-14	5

ROD. KINWOOD BEECH 8X60

REFERENCIA	FORMATO (cm)	ESPESOR (mm)	GRUPO
A040909	8X60	8,20	PC BIA GL



DIMENSIONES Y ASPECTO SUPERFICIAL

Dimensiones, espesor, rectitud de los lados, planaridad, ortogonalidad	UNE-EN 14411	Cumple todas las normas
--	--------------	-------------------------

PROPIEDADES FÍSICAS

Absorción de agua	EN ISO 10545-03	< 0,5%
Resistencia a la flexión	EN ISO 10545-04	=> 35 N/mm ²
Resistencia al choque térmico	EN ISO 10545-09	Cumple
Resistencia al cuarteo	EN ISO 10545-11	Cumple
Resistencia a la helada	EN ISO 10545-12	Cumple

PROPIEDADES QUÍMICAS

Resistencia a las manchas	EN ISO 10545-14	5
---------------------------	-----------------	---

PELDAÑO RECTO C1 KINWOOD BEECH 33X120

REFERENCIA	FORMATO (cm)	ESPESOR (mm)	GRUPO
A040423	33X120	32,40	EXTRUSI



DIMENSIONES Y ASPECTO SUPERFICIAL

PROPIEDADES FÍSICAS

Resistencia a la helada	EN ISO 10545-12	Cumple
-------------------------	-----------------	--------

PROPIEDADES QUÍMICAS

KINWOOD WALNUT RECT 120X280

REFERENCIA	FORMATO (cm)	ESPESOR (mm)	GRUPO
A040487	120X280	6,20	PC BIA GL



DIMENSIONES Y ASPECTO SUPERFICIAL

Dimensiones, espesor, rectitud de los lados, planaridad, ortogonalidad	UNE-EN 14411	Cumple todas las normas
--	--------------	-------------------------

PROPIEDADES FÍSICAS

Absorción de agua	EN ISO 10545-03	< 0,5%
Resistencia a la flexión	EN ISO 10545-04	=> 40 N/mm ²
Resistencia al choque térmico	EN ISO 10545-09	Cumple
Resistencia a la helada	EN ISO 10545-12	Cumple

PROPIEDADES QUÍMICAS

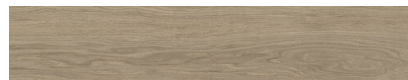
Resistencia a ácidos	EN ISO 10545-13	GLA
Resistencia a álcalis	EN ISO 10545-13	GLA
Resistencia a productos de limpieza	EN ISO 10545-13	GA
Resistencia a aditivos para piscinas	EN ISO 10545-13	GA
Resistencia a las manchas	EN ISO 10545-14	3

CARACTERÍSTICAS ANTIDESLIZANTES

Resistencia al deslizamiento (DCOF)	ANSI A326.3	0,42
-------------------------------------	-------------	------

KINWOOD WALNUT RECT 22X120

REFERENCIA	FORMATO (cm)	ESPESOR (mm)	GRUPO
A040399	22X120	7,40	PC BIA GL



DIMENSIONES Y ASPECTO SUPERFICIAL

Dimensiones, espesor, rectitud de los lados, planaridad, ortogonalidad	UNE-EN 14411	Cumple todas las normas
--	--------------	-------------------------

PROPIEDADES FÍSICAS

Absorción de agua	EN ISO 10545-03	< 0,5%
Resistencia a la flexión	EN ISO 10545-04	=> 35 N/mm ²
Resistencia a la abrasión (GL: esmaltadas)	EN ISO 10545-07	IV
Resistencia al choque térmico	EN ISO 10545-09	Cumple
Resistencia al cuarteo	EN ISO 10545-11	Cumple
Resistencia a la helada	EN ISO 10545-12	Cumple

PROPIEDADES QUÍMICAS

Resistencia a ácidos	EN ISO 10545-13	GHB
Resistencia a álcalis	EN ISO 10545-13	GHB
Resistencia a productos de limpieza	EN ISO 10545-13	GHB
Resistencia a aditivos para piscinas	EN ISO 10545-13	GHB
Resistencia a las manchas	EN ISO 10545-14	5

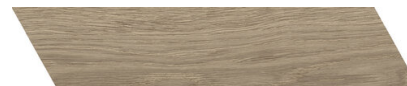
CARACTERÍSTICAS ANTIDESLIZANTES

Resistencia al deslizamiento (Rd)	UNE-EN 16165-C	Class 2
-----------------------------------	----------------	---------

CHEVRON KINWOOD WALNUT

8,5X44

REFERENCIA	FORMATO (cm)	ESPESOR (mm)	GRUPO
A040269	8,5X44	9,40	PC BIA GL



DIMENSIONES Y ASPECTO SUPERFICIAL

Dimensiones, espesor, rectitud de los lados, planaridad, ortogonalidad	UNE-EN 14411	Cumple todas las normas
--	--------------	-------------------------

PROPIEDADES FÍSICAS

Absorción de agua	EN ISO 10545-03	< 0,5%
Resistencia a la flexión	EN ISO 10545-04	=> 35 N/mm ²
Resistencia a la abrasión (GL: esmaltadas)	EN ISO 10545-07	II
Resistencia al choque térmico	EN ISO 10545-09	Cumple
Resistencia a la helada	EN ISO 10545-12	Cumple

PROPIEDADES QUÍMICAS

Resistencia a ácidos	EN ISO 10545-13	GLA
Resistencia a álcalis	EN ISO 10545-13	GHA
Resistencia a productos de limpieza	EN ISO 10545-13	GA
Resistencia a aditivos para piscinas	EN ISO 10545-13	GA
Resistencia a las manchas	EN ISO 10545-14	5

ROD. KINWOOD WALNUT 8X60

REFERENCIA	FORMATO (cm)	ESPESOR (mm)	GRUPO
A040911	8X60	8,20	PC BIA GL



DIMENSIONES Y ASPECTO SUPERFICIAL

Dimensiones, espesor, rectitud de los lados, planaridad, ortogonalidad	UNE-EN 14411	Cumple todas las normas
--	--------------	-------------------------

PROPIEDADES FÍSICAS

Absorción de agua	EN ISO 10545-03	< 0,5%
Resistencia a la flexión	EN ISO 10545-04	=> 35 N/mm ²
Resistencia al choque térmico	EN ISO 10545-09	Cumple
Resistencia al cuarteo	EN ISO 10545-11	Cumple
Resistencia a la helada	EN ISO 10545-12	Cumple

PROPIEDADES QUÍMICAS

Resistencia a las manchas	EN ISO 10545-14	5
---------------------------	-----------------	---

PELDAÑO RECTO C1 KINWOOD WALNUT 33X120

REFERENCIA	FORMATO (cm)	ESPESOR (mm)	GRUPO
A040424	33X120	32,60	EXTRUSI



DIMENSIONES Y ASPECTO SUPERFICIAL

PROPIEDADES FÍSICAS

Resistencia a la helada

EN ISO 10545-12

Cumple

PROPIEDADES QUÍMICAS

KINWOOD CEDAR RECT 120X280

REFERENCIA	FORMATO (cm)	ESPESOR (mm)	GRUPO
A040488	120X280	6,10	PC BIA GL



DIMENSIONES Y ASPECTO SUPERFICIAL

Dimensiones, espesor, rectitud de los lados, planaridad, ortogonalidad	UNE-EN 14411	Cumple todas las normas
--	--------------	-------------------------

PROPIEDADES FÍSICAS

Absorción de agua	EN ISO 10545-03	< 0,5%
Resistencia a la flexión	EN ISO 10545-04	=> 40 N/mm ²
Resistencia al choque térmico	EN ISO 10545-09	Cumple
Resistencia a la helada	EN ISO 10545-12	Cumple

PROPIEDADES QUÍMICAS

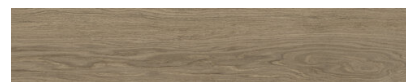
Resistencia a ácidos	EN ISO 10545-13	GLA
Resistencia a álcalis	EN ISO 10545-13	GLA
Resistencia a productos de limpieza	EN ISO 10545-13	GA
Resistencia a aditivos para piscinas	EN ISO 10545-13	GA
Resistencia a las manchas	EN ISO 10545-14	3

CARACTERÍSTICAS ANTIDESLIZANTES

Resistencia al deslizamiento (DCOF)	ANSI A326.3	0,42
-------------------------------------	-------------	------

KINWOOD CEDAR RECT 22X120

REFERENCIA	FORMATO (cm)	ESPESOR (mm)	GRUPO
A040400	22X120	7,40	PC BIA GL



DIMENSIONES Y ASPECTO SUPERFICIAL

Dimensiones, espesor, rectitud de los lados, planaridad, ortogonalidad	UNE-EN 14411	Cumple todas las normas
--	--------------	-------------------------

PROPIEDADES FÍSICAS

Absorción de agua	EN ISO 10545-03	< 0,5%
Resistencia a la flexión	EN ISO 10545-04	=> 35 N/mm ²
Resistencia a la abrasión (GL: esmaltadas)	EN ISO 10545-07	IV
Resistencia al choque térmico	EN ISO 10545-09	Cumple
Resistencia al cuarteo	EN ISO 10545-11	Cumple
Resistencia a la helada	EN ISO 10545-12	Cumple

PROPIEDADES QUÍMICAS

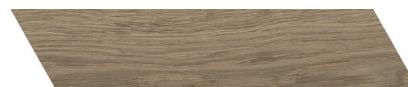
Resistencia a ácidos	EN ISO 10545-13	GHB
Resistencia a álcalis	EN ISO 10545-13	GHB
Resistencia a productos de limpieza	EN ISO 10545-13	GHB
Resistencia a aditivos para piscinas	EN ISO 10545-13	GHB
Resistencia a las manchas	EN ISO 10545-14	5

CARACTERÍSTICAS ANTIDESLIZANTES

Resistencia al deslizamiento (Rd)	UNE-EN 16165-C	Class 2
-----------------------------------	----------------	---------

CHEVRON KINWOOD CEDAR 8,5X44

REFERENCIA	FORMATO (cm)	ESPESOR (mm)	GRUPO
A040270	8,5X44	9,40	PC BIA GL



DIMENSIONES Y ASPECTO SUPERFICIAL

Dimensiones, espesor, rectitud de los lados, planaridad, ortogonalidad	UNE-EN 14411	Cumple todas las normas
--	--------------	-------------------------

PROPIEDADES FÍSICAS

Absorción de agua	EN ISO 10545-03	< 0,5%
Resistencia a la flexión	EN ISO 10545-04	=> 35 N/mm ²
Resistencia a la abrasión (GL: esmaltadas)	EN ISO 10545-07	II
Resistencia al choque térmico	EN ISO 10545-09	Cumple
Resistencia a la helada	EN ISO 10545-12	Cumple

PROPIEDADES QUÍMICAS

Resistencia a ácidos	EN ISO 10545-13	GLA
Resistencia a álcalis	EN ISO 10545-13	GHA
Resistencia a productos de limpieza	EN ISO 10545-13	GA
Resistencia a aditivos para piscinas	EN ISO 10545-13	GA
Resistencia a las manchas	EN ISO 10545-14	5

ROD. KINWOOD CEDAR 8X60

REFERENCIA	FORMATO (cm)	ESPESOR (mm)	GRUPO
A040910	8X60	8,20	PC BIA GL



DIMENSIONES Y ASPECTO SUPERFICIAL

Dimensiones, espesor, rectitud de los lados, planaridad, ortogonalidad	UNE-EN 14411	Cumple todas las normas
--	--------------	-------------------------

PROPIEDADES FÍSICAS

Absorción de agua	EN ISO 10545-03	< 0,5%
Resistencia a la flexión	EN ISO 10545-04	=> 35 N/mm ²
Resistencia al choque térmico	EN ISO 10545-09	Cumple
Resistencia al cuarteo	EN ISO 10545-11	Cumple
Resistencia a la helada	EN ISO 10545-12	Cumple

PROPIEDADES QUÍMICAS

Resistencia a las manchas	EN ISO 10545-14	5
---------------------------	-----------------	---

PELDAÑO RECTO C1 KINWOOD CEDAR 33X120

REFERENCIA	FORMATO (cm)	ESPESOR (mm)	GRUPO
A040425	33X120	32,60	EXTRUSI

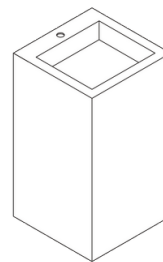


DIMENSIONES Y ASPECTO SUPERFICIAL

PROPIEDADES FÍSICAS

Resistencia a la helada	EN ISO 10545-12	Cumple
-------------------------	-----------------	--------

PROPIEDADES QUÍMICAS



LAVABO DE PIE ROMA

REFERENCIA	FORMATO (cm)	ESPESOR (mm)	GRUPO
A040867		0,00	PC BIA GL

DIMENSIONES Y ASPECTO SUPERFICIAL

PROPIEDADES FÍSICAS

Resistencia a la helada	EN ISO 10545-12	Cumple
-------------------------	-----------------	--------

PROPIEDADES QUÍMICAS