

## VERSE WHITE RECT 120X280

REFERENCIA	FORMATO (cm)	ESPESOR (mm)	GRUPO
<b>A043870</b>	120X280	6,00	PC BIA UGL

### DIMENSIONES Y ASPECTO SUPERFICIAL

Dimensiones, espesor, rectitud de los lados, planaridad, ortogonalidad	UNE-EN 14411	Cumple todas las normas
--	--------------	-------------------------

### PROPIEDADES FÍSICAS

Absorción de agua	EN ISO 10545-03	< 0,5%
Resistencia a la flexión	EN ISO 10545-04	=> 35 N/mm <sup>2</sup>
Resistencia a la abrasión profunda (UGL: no esmaltadas)	EN ISO 10545-06	<175
Resistencia al choque térmico	EN ISO 10545-09	Cumple
Resistencia a la helada	EN ISO 10545-12	Cumple

### PROPIEDADES QUÍMICAS

Resistencia a ácidos	EN ISO 10545-13	UB
Resistencia a álcalis	EN ISO 10545-13	UB
Resistencia a productos de limpieza	EN ISO 10545-13	UB
Resistencia a aditivos para piscinas	EN ISO 10545-13	UB

### CARACTERÍSTICAS ANTIDESLIZANTES

Resistencia al deslizamiento (Rd)	UNE-EN 16165-C	Class 2
Resistencia al deslizamiento (R)	EN 16165-B	R10
Resistencia al deslizamiento (pies descalzos)	EN 16165-A	B
Resistencia al deslizamiento (DCOF)	ANSI A326.3	>0,42



## VERSE WHITE RECT 120X120

REFERENCIA	FORMATO (cm)	ESPESOR (mm)	GRUPO
<b>A043878</b>	120X120	8,80	PC BIA UGL

### DIMENSIONES Y ASPECTO SUPERFICIAL

Dimensiones, espesor, rectitud de los lados, planaridad, ortogonalidad	UNE-EN 14411	Cumple todas las normas
--	--------------	-------------------------

### PROPIEDADES FÍSICAS

Absorción de agua	EN ISO 10545-03	< 0,5%
Resistencia a la flexión	EN ISO 10545-04	=> 35 N/mm <sup>2</sup>
Resistencia a la abrasión profunda (UGL: no esmaltadas)	EN ISO 10545-06	<175
Resistencia al choque térmico	EN ISO 10545-09	Cumple
Resistencia a la helada	EN ISO 10545-12	Cumple

### PROPIEDADES QUÍMICAS

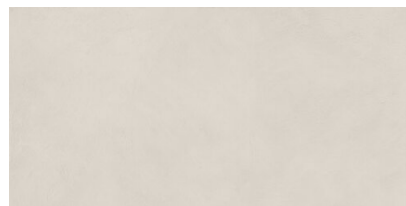
Resistencia a ácidos	EN ISO 10545-13	UB
Resistencia a álcalis	EN ISO 10545-13	UB
Resistencia a productos de limpieza	EN ISO 10545-13	UB
Resistencia a aditivos para piscinas	EN ISO 10545-13	UB

### CARACTERÍSTICAS ANTIDESLIZANTES

Resistencia al deslizamiento (Rd)	UNE-EN 16165-C	Class 2
Resistencia al deslizamiento (R)	EN 16165-B	R10
Resistencia al deslizamiento (pies descalzos)	EN 16165-A	B
Resistencia al deslizamiento (DCOF)	ANSI A326.3	>0,42

## VERSE WHITE RECT 60X120

REFERENCIA	FORMATO (cm)	ESPESOR (mm)	GRUPO
<b>A044310</b>	60X120	8,10	PC BIA UGL



### DIMENSIONES Y ASPECTO SUPERFICIAL

Dimensiones, espesor, rectitud de los lados, planaridad, ortogonalidad	UNE-EN 14411	Cumple todas las normas
--	--------------	-------------------------

### PROPIEDADES FÍSICAS

Absorción de agua	EN ISO 10545-03	< 0,5%
Resistencia a la flexión	EN ISO 10545-04	=> 35 N/mm <sup>2</sup>
Resistencia a la abrasión profunda (UGL: no esmaltadas)	EN ISO 10545-06	<175
Resistencia al choque térmico	EN ISO 10545-09	Cumple
Resistencia a la helada	EN ISO 10545-12	Cumple

### PROPIEDADES QUÍMICAS

Resistencia a ácidos	EN ISO 10545-13	UB
Resistencia a álcalis	EN ISO 10545-13	UB
Resistencia a productos de limpieza	EN ISO 10545-13	UB
Resistencia a aditivos para piscinas	EN ISO 10545-13	UB

### CARACTERÍSTICAS ANTIDESLIZANTES

Resistencia al deslizamiento (Rd)	UNE-EN 16165-C	Class 2
Resistencia al deslizamiento (R)	EN 16165-B	R10
Resistencia al deslizamiento (pies descalzos)	EN 16165-A	B
Resistencia al deslizamiento (DCOF)	ANSI A326.3	>0,42



## POEME WHITE RECT 60X60

REFERENCIA	FORMATO (cm)	ESPESOR (mm)	GRUPO
<b>A044877</b>	60X60	0,00	PC BIA GL

### DIMENSIONES Y ASPECTO SUPERFICIAL

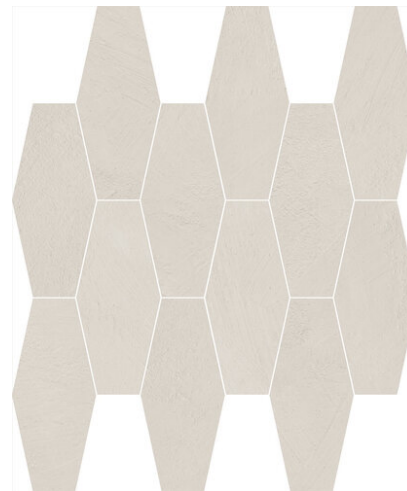
### PROPIEDADES FÍSICAS

Resistencia a la helada

EN ISO 10545-12

Cumple

### PROPIEDADES QUÍMICAS



## MALLA VERSE WHITE 36,3X30

REFERENCIA	FORMATO (cm)	ESPESOR (mm)	GRUPO
<b>A044606</b>	36,3X30	8,30	PC BIA GL

### DIMENSIONES Y ASPECTO SUPERFICIAL

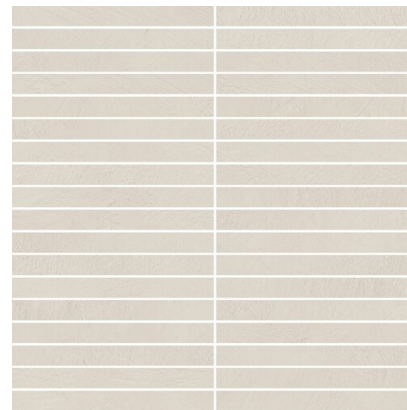
### PROPIEDADES FÍSICAS

Resistencia a la helada

EN ISO 10545-12

Cumple

### PROPIEDADES QUÍMICAS



## M-STICK VERSE WHITE 30X30

REFERENCIA	FORMATO (cm)	ESPESOR (mm)	GRUPO
<b>A044614</b>	30X30	8,70	PC BIA GL

### DIMENSIONES Y ASPECTO SUPERFICIAL

### PROPIEDADES FÍSICAS

Resistencia a la helada

EN ISO 10545-12

Cumple

### PROPIEDADES QUÍMICAS

## VERSE SAND RECT 120X280

REFERENCIA	FORMATO (cm)	ESPESOR (mm)	GRUPO
<b>A043872</b>	120X280	6,00	PC BIA UGL

### DIMENSIONES Y ASPECTO SUPERFICIAL

Dimensiones, espesor, rectitud de los lados, planaridad, ortogonalidad	UNE-EN 14411	Cumple todas las normas
--	--------------	-------------------------

### PROPIEDADES FÍSICAS

Absorción de agua	EN ISO 10545-03	< 0,5%
Resistencia a la flexión	EN ISO 10545-04	=> 35 N/mm <sup>2</sup>
Resistencia a la abrasión profunda (UGL: no esmaltadas)	EN ISO 10545-06	<175
Resistencia al choque térmico	EN ISO 10545-09	Cumple
Resistencia a la helada	EN ISO 10545-12	Cumple

### PROPIEDADES QUÍMICAS

Resistencia a ácidos	EN ISO 10545-13	UB
Resistencia a álcalis	EN ISO 10545-13	UB
Resistencia a productos de limpieza	EN ISO 10545-13	UB
Resistencia a aditivos para piscinas	EN ISO 10545-13	UB

### CARACTERÍSTICAS ANTIDESLIZANTES

Resistencia al deslizamiento (Rd)	UNE-EN 16165-C	Class 2
Resistencia al deslizamiento (R)	EN 16165-B	R10
Resistencia al deslizamiento (pies descalzos)	EN 16165-A	B
Resistencia al deslizamiento (DCOF)	ANSI A326.3	>0,42



## VERSE SAND RECT 120X120

REFERENCIA	FORMATO (cm)	ESPESOR (mm)	GRUPO
<b>A043880</b>	120X120	8,80	PC BIA UGL

### DIMENSIONES Y ASPECTO SUPERFICIAL

Dimensiones, espesor, rectitud de los lados, planaridad, ortogonalidad	UNE-EN 14411	Cumple todas las normas
--	--------------	-------------------------

### PROPIEDADES FÍSICAS

Absorción de agua	EN ISO 10545-03	< 0,5%
Resistencia a la flexión	EN ISO 10545-04	=> 35 N/mm <sup>2</sup>
Resistencia a la abrasión profunda (UGL: no esmaltadas)	EN ISO 10545-06	<175
Resistencia al choque térmico	EN ISO 10545-09	Cumple
Resistencia a la helada	EN ISO 10545-12	Cumple

### PROPIEDADES QUÍMICAS

Resistencia a ácidos	EN ISO 10545-13	UB
Resistencia a álcalis	EN ISO 10545-13	UB
Resistencia a productos de limpieza	EN ISO 10545-13	UB
Resistencia a aditivos para piscinas	EN ISO 10545-13	UB

### CARACTERÍSTICAS ANTIDESLIZANTES

Resistencia al deslizamiento (Rd)	UNE-EN 16165-C	Class 2
Resistencia al deslizamiento (R)	EN 16165-B	R10
Resistencia al deslizamiento (pies descalzos)	EN 16165-A	B
Resistencia al deslizamiento (DCOF)	ANSI A326.3	>0,42

## ANTI-SLIP VERSE SAND RECT 120X120

REFERENCIA	FORMATO (cm)	ESPESOR (mm)	GRUPO
<b>A044308</b>	120X120	8,70	PC BIA UGL



### DIMENSIONES Y ASPECTO SUPERFICIAL

Dimensiones, espesor, rectitud de los lados, planaridad, ortogonalidad	UNE-EN 14411	Cumple todas las normas
--	--------------	-------------------------

### PROPIEDADES FÍSICAS

Absorción de agua	EN ISO 10545-03	< 0,5%
Resistencia a la flexión	EN ISO 10545-04	=> 35 N/mm <sup>2</sup>
Resistencia a la abrasión profunda (UGL: no esmaltadas)	EN ISO 10545-06	<175mm <sup>3</sup>
Resistencia al choque térmico	EN ISO 10545-09	Cumple
Resistencia a la helada	EN ISO 10545-12	Cumple

### PROPIEDADES QUÍMICAS

Resistencia a ácidos	EN ISO 10545-13	UB
Resistencia a álcalis	EN ISO 10545-13	UB
Resistencia a productos de limpieza	EN ISO 10545-13	UB
Resistencia a aditivos para piscinas	EN ISO 10545-13	UB
Resistencia a las manchas	EN ISO 10545-14	3

### CARACTERÍSTICAS ANTIDESLIZANTES

Resistencia al deslizamiento (Rd)	UNE-EN 16165-C	Class 3
Resistencia al deslizamiento (R)	EN 16165-B	R11
Resistencia al deslizamiento (pies descalzos)	EN 16165-A	C
Resistencia al deslizamiento (DCOF)	ANSI A326.3	>0,42

## VERSE SAND RECT 60X120

REFERENCIA	FORMATO (cm)	ESPESOR (mm)	GRUPO
<b>A044312</b>	60X120	7,90	PC BIA UGL



### DIMENSIONES Y ASPECTO SUPERFICIAL

Dimensiones, espesor, rectitud de los lados, planaridad, ortogonalidad	UNE-EN 14411	Cumple todas las normas
--	--------------	-------------------------

### PROPIEDADES FÍSICAS

Absorción de agua	EN ISO 10545-03	< 0,5%
Resistencia a la flexión	EN ISO 10545-04	=> 35 N/mm <sup>2</sup>
Resistencia a la abrasión profunda (UGL: no esmaltadas)	EN ISO 10545-06	<175
Resistencia al choque térmico	EN ISO 10545-09	Cumple
Resistencia a la helada	EN ISO 10545-12	Cumple

### PROPIEDADES QUÍMICAS

Resistencia a ácidos	EN ISO 10545-13	UB
Resistencia a álcalis	EN ISO 10545-13	UB
Resistencia a productos de limpieza	EN ISO 10545-13	UB
Resistencia a aditivos para piscinas	EN ISO 10545-13	UB

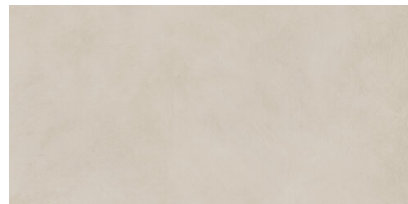
### CARACTERÍSTICAS ANTIDESLIZANTES

Resistencia al deslizamiento (Rd)	UNE-EN 16165-C	Class 2
Resistencia al deslizamiento (R)	EN 16165-B	R10
Resistencia al deslizamiento (pies descalzos)	EN 16165-A	B
Resistencia al deslizamiento (DCOF)	ANSI A326.3	>0,42

## ANTI-SLIP VERSE SAND RECT

### 60X120

REFERENCIA	FORMATO (cm)	ESPESOR (mm)	GRUPO
<b>A044319</b>	60X120	7,90	PC BIA UGL



#### DIMENSIONES Y ASPECTO SUPERFICIAL

Dimensiones, espesor, rectitud de los lados, planaridad, ortogonalidad	UNE-EN 14411	Cumple todas las normas
--	--------------	-------------------------

#### PROPIEDADES FÍSICAS

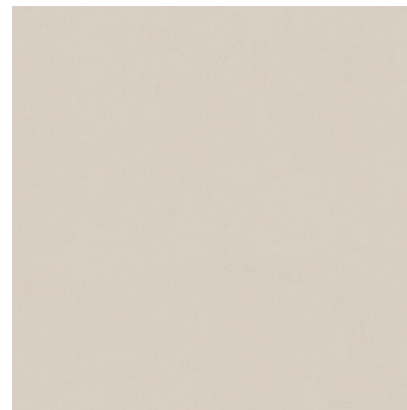
Absorción de agua	EN ISO 10545-03	< 0,5%
Resistencia a la flexión	EN ISO 10545-04	=> 35 N/mm <sup>2</sup>
Resistencia a la abrasión profunda (UGL: no esmaltadas)	EN ISO 10545-06	<175mm <sup>3</sup>
Resistencia al choque térmico	EN ISO 10545-09	Cumple
Resistencia a la helada	EN ISO 10545-12	Cumple

#### PROPIEDADES QUÍMICAS

Resistencia a ácidos	EN ISO 10545-13	UB
Resistencia a álcalis	EN ISO 10545-13	UB
Resistencia a productos de limpieza	EN ISO 10545-13	UB
Resistencia a aditivos para piscinas	EN ISO 10545-13	UB
Resistencia a las manchas	EN ISO 10545-14	3

#### CARACTERÍSTICAS ANTIDESLIZANTES

Resistencia al deslizamiento (Rd)	UNE-EN 16165-C	Class 3
Resistencia al deslizamiento (R)	EN 16165-B	R11
Resistencia al deslizamiento (pies descalzos)	EN 16165-A	C
Resistencia al deslizamiento (DCOF)	ANSI A326.3	>0,42



## POEME SAND RECT 60X60

REFERENCIA	FORMATO (cm)	ESPESOR (mm)	GRUPO
<b>A044879</b>	60X60	0,00	PC BIA GL

### DIMENSIONES Y ASPECTO SUPERFICIAL

### PROPIEDADES FÍSICAS

Resistencia a la helada

EN ISO 10545-12

Cumple

### PROPIEDADES QUÍMICAS



## MALLA VERSE SAND 36,3X30

REFERENCIA	FORMATO (cm)	ESPESOR (mm)	GRUPO
<b>A044608</b>	36,3X30	8,10	PC BIA GL

### DIMENSIONES Y ASPECTO SUPERFICIAL

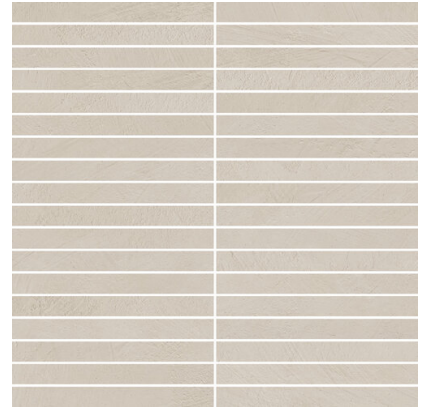
### PROPIEDADES FÍSICAS

Resistencia a la helada

EN ISO 10545-12

Cumple

### PROPIEDADES QUÍMICAS



## M-STICK VERSE SAND 30X30

REFERENCIA	FORMATO (cm)	ESPESOR (mm)	GRUPO
<b>A044616</b>	30X30	8,50	PC BIA GL

### DIMENSIONES Y ASPECTO SUPERFICIAL

### PROPIEDADES FÍSICAS

Resistencia a la helada

EN ISO 10545-12

Cumple

### PROPIEDADES QUÍMICAS

## VERSE CLAY RECT 120X280

REFERENCIA	FORMATO (cm)	ESPESOR (mm)	GRUPO
<b>A043873</b>	120X280	6,00	PC BIA UGL

### DIMENSIONES Y ASPECTO SUPERFICIAL

Dimensiones, espesor, rectitud de los lados, planaridad, ortogonalidad	UNE-EN 14411	Cumple todas las normas
--	--------------	-------------------------

### PROPIEDADES FÍSICAS

Absorción de agua	EN ISO 10545-03	< 0,5%
Resistencia a la flexión	EN ISO 10545-04	=> 35 N/mm <sup>2</sup>
Resistencia a la abrasión profunda (UGL: no esmaltadas)	EN ISO 10545-06	<175
Resistencia al choque térmico	EN ISO 10545-09	Cumple
Resistencia a la helada	EN ISO 10545-12	Cumple

### PROPIEDADES QUÍMICAS

Resistencia a ácidos	EN ISO 10545-13	UB
Resistencia a álcalis	EN ISO 10545-13	UB
Resistencia a productos de limpieza	EN ISO 10545-13	UB
Resistencia a aditivos para piscinas	EN ISO 10545-13	UB

### CARACTERÍSTICAS ANTIDESLIZANTES

Resistencia al deslizamiento (Rd)	UNE-EN 16165-C	Class 2
Resistencia al deslizamiento (R)	EN 16165-B	R10
Resistencia al deslizamiento (pies descalzos)	EN 16165-A	B
Resistencia al deslizamiento (DCOF)	ANSI A326.3	>0,42



## VERSE CLAY RECT 120X120

REFERENCIA	FORMATO (cm)	ESPESOR (mm)	GRUPO
<b>A043881</b>	120X120	8,80	PC BIA UGL

### DIMENSIONES Y ASPECTO SUPERFICIAL

Dimensiones, espesor, rectitud de los lados, planaridad, ortogonalidad	UNE-EN 14411	Cumple todas las normas
--	--------------	-------------------------

### PROPIEDADES FÍSICAS

Absorción de agua	EN ISO 10545-03	< 0,5%
Resistencia a la flexión	EN ISO 10545-04	=> 35 N/mm <sup>2</sup>
Resistencia a la abrasión profunda (UGL: no esmaltadas)	EN ISO 10545-06	<175
Resistencia al choque térmico	EN ISO 10545-09	Cumple
Resistencia a la helada	EN ISO 10545-12	Cumple

### PROPIEDADES QUÍMICAS

Resistencia a ácidos	EN ISO 10545-13	UB
Resistencia a álcalis	EN ISO 10545-13	UB
Resistencia a productos de limpieza	EN ISO 10545-13	UB
Resistencia a aditivos para piscinas	EN ISO 10545-13	UB

### CARACTERÍSTICAS ANTIDESLIZANTES

Resistencia al deslizamiento (Rd)	UNE-EN 16165-C	Class 2
Resistencia al deslizamiento (R)	EN 16165-B	R10
Resistencia al deslizamiento (pies descalzos)	EN 16165-A	B
Resistencia al deslizamiento (DCOF)	ANSI A326.3	>0,42

## VERSE CLAY RECT 60X120

REFERENCIA	FORMATO (cm)	ESPESOR (mm)	GRUPO
<b>A044313</b>	60X120	8,10	PC BIA UGL



### DIMENSIONES Y ASPECTO SUPERFICIAL

Dimensiones, espesor, rectitud de los lados, planaridad, ortogonalidad	UNE-EN 14411	Cumple todas las normas
--	--------------	-------------------------

### PROPIEDADES FÍSICAS

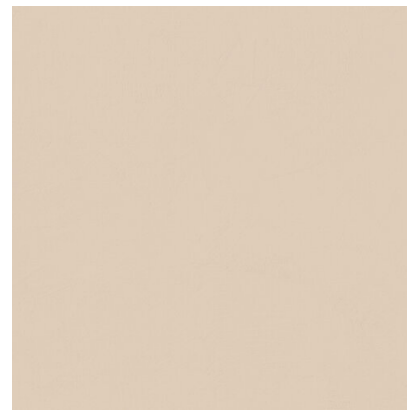
Absorción de agua	EN ISO 10545-03	< 0,5%
Resistencia a la flexión	EN ISO 10545-04	=> 35 N/mm <sup>2</sup>
Resistencia a la abrasión profunda (UGL: no esmaltadas)	EN ISO 10545-06	<175
Resistencia al choque térmico	EN ISO 10545-09	Cumple
Resistencia a la helada	EN ISO 10545-12	Cumple

### PROPIEDADES QUÍMICAS

Resistencia a ácidos	EN ISO 10545-13	UB
Resistencia a álcalis	EN ISO 10545-13	UB
Resistencia a productos de limpieza	EN ISO 10545-13	UB
Resistencia a aditivos para piscinas	EN ISO 10545-13	UB

### CARACTERÍSTICAS ANTIDESLIZANTES

Resistencia al deslizamiento (Rd)	UNE-EN 16165-C	Class 2
Resistencia al deslizamiento (R)	EN 16165-B	R10
Resistencia al deslizamiento (pies descalzos)	EN 16165-A	B
Resistencia al deslizamiento (DCOF)	ANSI A326.3	>0,42



## POEME CLAY RECT 60X60

REFERENCIA	FORMATO (cm)	ESPESOR (mm)	GRUPO
<b>A044878</b>	60X60	0,00	PC BIA GL

### DIMENSIONES Y ASPECTO SUPERFICIAL

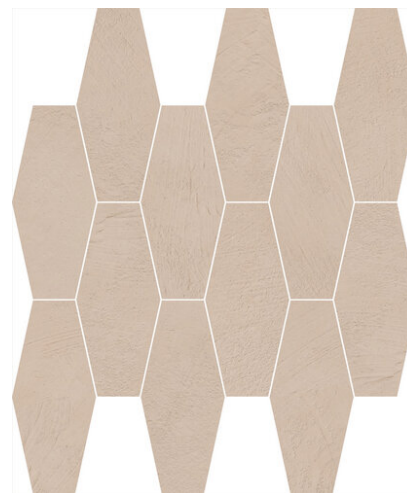
### PROPIEDADES FÍSICAS

Resistencia a la helada

EN ISO 10545-12

Cumple

### PROPIEDADES QUÍMICAS



## MALLA VERSE CLAY 36,3X30

REFERENCIA	FORMATO (cm)	ESPESOR (mm)	GRUPO
<b>A044612</b>	36,3X30	8,40	PC BIA GL

### DIMENSIONES Y ASPECTO SUPERFICIAL

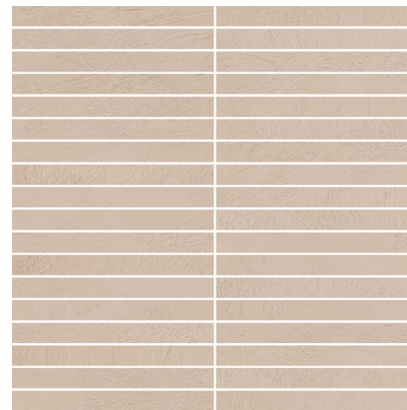
### PROPIEDADES FÍSICAS

Resistencia a la helada

EN ISO 10545-12

Cumple

### PROPIEDADES QUÍMICAS



## M-STICK VERSE CLAY 30X30

REFERENCIA	FORMATO (cm)	ESPESOR (mm)	GRUPO
<b>A044620</b>	30X30	8,40	PC BIA GL

### DIMENSIONES Y ASPECTO SUPERFICIAL

### PROPIEDADES FÍSICAS

Resistencia a la helada

EN ISO 10545-12

Cumple

### PROPIEDADES QUÍMICAS

## VERSE MUD RECT 120X280

REFERENCIA	FORMATO (cm)	ESPESOR (mm)	GRUPO
<b>A043877</b>	120X280	6,00	PC BIA UGL

### DIMENSIONES Y ASPECTO SUPERFICIAL

Dimensiones, espesor, rectitud de los lados, planaridad, ortogonalidad	UNE-EN 14411	Cumple todas las normas
--	--------------	-------------------------

### PROPIEDADES FÍSICAS

Absorción de agua	EN ISO 10545-03	< 0,5%
Resistencia a la abrasión profunda (UGL: no esmaltadas)	EN ISO 10545-06	<175
Resistencia al choque térmico	EN ISO 10545-09	Cumple
Resistencia a la helada	EN ISO 10545-12	Cumple

### PROPIEDADES QUÍMICAS

Resistencia a ácidos	EN ISO 10545-13	UB
Resistencia a álcalis	EN ISO 10545-13	UB
Resistencia a productos de limpieza	EN ISO 10545-13	UB
Resistencia a aditivos para piscinas	EN ISO 10545-13	UB

### CARACTERÍSTICAS ANTIDESLIZANTES

Resistencia al deslizamiento (Rd)	UNE-EN 16165-C	Class 2
Resistencia al deslizamiento (R)	EN 16165-B	R10
Resistencia al deslizamiento (pies descalzos)	EN 16165-A	B
Resistencia al deslizamiento (DCOF)	ANSI A326.3	>0,42



## VERSE MUD RECT 120X120

REFERENCIA	FORMATO (cm)	ESPESOR (mm)	GRUPO
<b>A043885</b>	120X120	8,80	PC BIA UGL

### DIMENSIONES Y ASPECTO SUPERFICIAL

Dimensiones, espesor, rectitud de los lados, planaridad, ortogonalidad	UNE-EN 14411	Cumple todas las normas
--	--------------	-------------------------

### PROPIEDADES FÍSICAS

Absorción de agua	EN ISO 10545-03	< 0,5%
Resistencia a la flexión	EN ISO 10545-04	=> 35 N/mm <sup>2</sup>
Resistencia a la abrasión profunda (UGL: no esmaltadas)	EN ISO 10545-06	<175
Resistencia al choque térmico	EN ISO 10545-09	Cumple
Resistencia a la helada	EN ISO 10545-12	Cumple

### PROPIEDADES QUÍMICAS

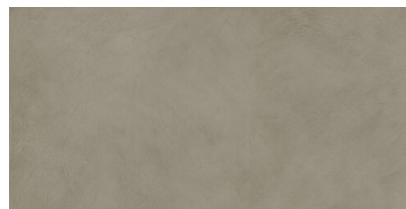
Resistencia a ácidos	EN ISO 10545-13	UB
Resistencia a álcalis	EN ISO 10545-13	UB
Resistencia a productos de limpieza	EN ISO 10545-13	UB
Resistencia a aditivos para piscinas	EN ISO 10545-13	UB

### CARACTERÍSTICAS ANTIDESLIZANTES

Resistencia al deslizamiento (Rd)	UNE-EN 16165-C	Class 2
Resistencia al deslizamiento (R)	EN 16165-B	R10
Resistencia al deslizamiento (pies descalzos)	EN 16165-A	B
Resistencia al deslizamiento (DCOF)	ANSI A326.3	>0,42

## VERSE MUD RECT 60X120

REFERENCIA	FORMATO (cm)	ESPESOR (mm)	GRUPO
<b>A044317</b>	60X120	8,10	PC BIA UGL



### DIMENSIONES Y ASPECTO SUPERFICIAL

Dimensiones, espesor, rectitud de los lados, planaridad, ortogonalidad	UNE-EN 14411	Cumple todas las normas
--	--------------	-------------------------

### PROPIEDADES FÍSICAS

Absorción de agua	EN ISO 10545-03	< 0,5%
Resistencia a la flexión	EN ISO 10545-04	=> 35 N/mm <sup>2</sup>
Resistencia a la abrasión profunda (UGL: no esmaltadas)	EN ISO 10545-06	<175
Resistencia al choque térmico	EN ISO 10545-09	Cumple
Resistencia a la helada	EN ISO 10545-12	Cumple

### PROPIEDADES QUÍMICAS

Resistencia a ácidos	EN ISO 10545-13	UB
Resistencia a álcalis	EN ISO 10545-13	UB
Resistencia a productos de limpieza	EN ISO 10545-13	UB
Resistencia a aditivos para piscinas	EN ISO 10545-13	UB

### CARACTERÍSTICAS ANTIDESLIZANTES

Resistencia al deslizamiento (Rd)	UNE-EN 16165-C	Class 2
Resistencia al deslizamiento (R)	EN 16165-B	R10
Resistencia al deslizamiento (pies descalzos)	EN 16165-A	B
Resistencia al deslizamiento (DCOF)	ANSI A326.3	>0,42



## POEME MUD RECT 60X60

REFERENCIA	FORMATO (cm)	ESPESOR (mm)	GRUPO
<b>A045217</b>	60X60	0,00	PC BIA GL

### DIMENSIONES Y ASPECTO SUPERFICIAL

### PROPIEDADES FÍSICAS

Resistencia a la helada

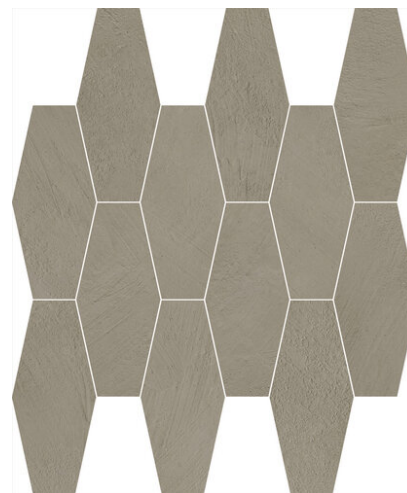
EN ISO 10545-12

Cumple

### PROPIEDADES QUÍMICAS

# APE

best for you



## MALLA VERSE MUD 36,3X30

REFERENCIA	FORMATO (cm)	ESPESOR (mm)	GRUPO
<b>A044609</b>	36,3X30	8,40	PC BIA GL

### DIMENSIONES Y ASPECTO SUPERFICIAL

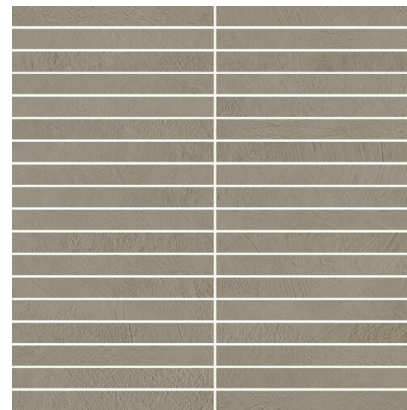
### PROPIEDADES FÍSICAS

Resistencia a la helada

EN ISO 10545-12

Cumple

### PROPIEDADES QUÍMICAS



## M-STICK VERSE MUD 30X30

REFERENCIA	FORMATO (cm)	ESPESOR (mm)	GRUPO
<b>A044617</b>	30X30	8,30	PC BIA GL

### DIMENSIONES Y ASPECTO SUPERFICIAL

### PROPIEDADES FÍSICAS

Resistencia a la helada

EN ISO 10545-12

Cumple

### PROPIEDADES QUÍMICAS

## VERSE CREAM RECT 120X280

REFERENCIA	FORMATO (cm)	ESPESOR (mm)	GRUPO
<b>A043874</b>	120X280	6,00	PC BIA UGL

### DIMENSIONES Y ASPECTO SUPERFICIAL

Dimensiones, espesor, rectitud de los lados, planaridad, ortogonalidad	UNE-EN 14411	Cumple todas las normas
--	--------------	-------------------------

### PROPIEDADES FÍSICAS

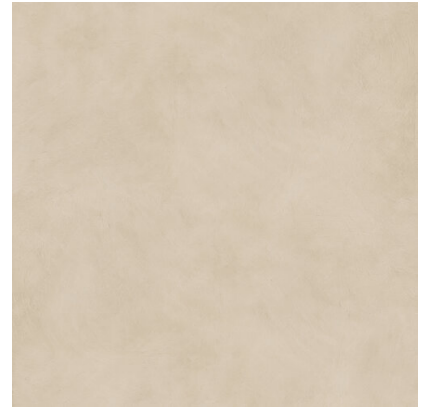
Absorción de agua	EN ISO 10545-03	< 0,5%
Resistencia a la flexión	EN ISO 10545-04	=> 35 N/mm <sup>2</sup>
Resistencia a la abrasión profunda (UGL: no esmaltadas)	EN ISO 10545-06	<175
Resistencia al choque térmico	EN ISO 10545-09	Cumple
Resistencia a la helada	EN ISO 10545-12	Cumple

### PROPIEDADES QUÍMICAS

Resistencia a ácidos	EN ISO 10545-13	UB
Resistencia a álcalis	EN ISO 10545-13	UB
Resistencia a productos de limpieza	EN ISO 10545-13	UB
Resistencia a aditivos para piscinas	EN ISO 10545-13	UB

### CARACTERÍSTICAS ANTIDESLIZANTES

Resistencia al deslizamiento (Rd)	UNE-EN 16165-C	Class 2
Resistencia al deslizamiento (R)	EN 16165-B	R10
Resistencia al deslizamiento (pies descalzos)	EN 16165-A	B
Resistencia al deslizamiento (DCOF)	ANSI A326.3	>0,42



## VERSE CREAM RECT 120X120

REFERENCIA	FORMATO (cm)	ESPESOR (mm)	GRUPO
<b>A043882</b>	120X120	8,80	PC BIA UGL

### DIMENSIONES Y ASPECTO SUPERFICIAL

Dimensiones, espesor, rectitud de los lados, planaridad, ortogonalidad	UNE-EN 14411	Cumple todas las normas
--	--------------	-------------------------

### PROPIEDADES FÍSICAS

Absorción de agua	EN ISO 10545-03	< 0,5%
Resistencia a la flexión	EN ISO 10545-04	=> 35 N/mm <sup>2</sup>
Resistencia a la abrasión profunda (UGL: no esmaltadas)	EN ISO 10545-06	<175
Resistencia al choque térmico	EN ISO 10545-09	Cumple
Resistencia a la helada	EN ISO 10545-12	Cumple

### PROPIEDADES QUÍMICAS

Resistencia a ácidos	EN ISO 10545-13	UB
Resistencia a álcalis	EN ISO 10545-13	UB
Resistencia a productos de limpieza	EN ISO 10545-13	UB
Resistencia a aditivos para piscinas	EN ISO 10545-13	UB

### CARACTERÍSTICAS ANTIDESLIZANTES

Resistencia al deslizamiento (Rd)	UNE-EN 16165-C	Class 2
Resistencia al deslizamiento (R)	EN 16165-B	R10
Resistencia al deslizamiento (pies descalzos)	EN 16165-A	B
Resistencia al deslizamiento (DCOF)	ANSI A326.3	>0,42

## ANTI-SLIP VERSE CREAM RECT 120X120

REFERENCIA	FORMATO (cm)	ESPESOR (mm)	GRUPO
<b>A044309</b>	120X120	8,70	PC BIA UGL



### DIMENSIONES Y ASPECTO SUPERFICIAL

Dimensiones, espesor, rectitud de los lados, planaridad, ortogonalidad	UNE-EN 14411	Cumple todas las normas
--	--------------	-------------------------

### PROPIEDADES FÍSICAS

Absorción de agua	EN ISO 10545-03	< 0,5%
Resistencia a la flexión	EN ISO 10545-04	=> 35 N/mm <sup>2</sup>
Resistencia a la abrasión profunda (UGL: no esmaltadas)	EN ISO 10545-06	<175mm <sup>3</sup>
Resistencia al choque térmico	EN ISO 10545-09	Cumple
Resistencia a la helada	EN ISO 10545-12	Cumple

### PROPIEDADES QUÍMICAS

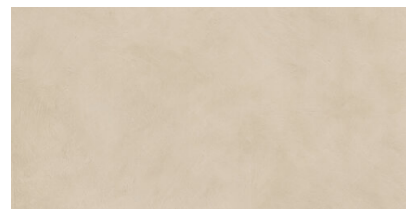
Resistencia a ácidos	EN ISO 10545-13	UB
Resistencia a álcalis	EN ISO 10545-13	UB
Resistencia a productos de limpieza	EN ISO 10545-13	UB
Resistencia a aditivos para piscinas	EN ISO 10545-13	UB
Resistencia a las manchas	EN ISO 10545-14	3

### CARACTERÍSTICAS ANTIDESLIZANTES

Resistencia al deslizamiento (Rd)	UNE-EN 16165-C	Class 3
Resistencia al deslizamiento (R)	EN 16165-B	R11
Resistencia al deslizamiento (pies descalzos)	EN 16165-A	C
Resistencia al deslizamiento (DCOF)	ANSI A326.3	>0,42

## VERSE CREAM RECT 60X120

REFERENCIA	FORMATO (cm)	ESPESOR (mm)	GRUPO
<b>A044314</b>	60X120	8,10	PC BIA UGL



### DIMENSIONES Y ASPECTO SUPERFICIAL

Dimensiones, espesor, rectitud de los lados, planaridad, ortogonalidad	UNE-EN 14411	Cumple todas las normas
--	--------------	-------------------------

### PROPIEDADES FÍSICAS

Absorción de agua	EN ISO 10545-03	< 0,5%
Resistencia a la flexión	EN ISO 10545-04	=> 35 N/mm <sup>2</sup>
Resistencia a la abrasión profunda (UGL: no esmaltadas)	EN ISO 10545-06	<175
Resistencia al choque térmico	EN ISO 10545-09	Cumple
Resistencia a la helada	EN ISO 10545-12	Cumple

### PROPIEDADES QUÍMICAS

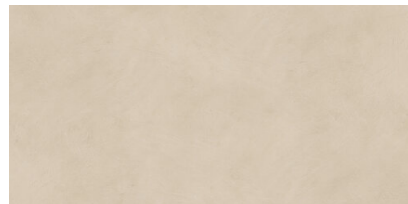
Resistencia a ácidos	EN ISO 10545-13	UB
Resistencia a álcalis	EN ISO 10545-13	UB
Resistencia a productos de limpieza	EN ISO 10545-13	UB
Resistencia a aditivos para piscinas	EN ISO 10545-13	UB

### CARACTERÍSTICAS ANTIDESLIZANTES

Resistencia al deslizamiento (Rd)	UNE-EN 16165-C	Class 2
Resistencia al deslizamiento (R)	EN 16165-B	R10
Resistencia al deslizamiento (pies descalzos)	EN 16165-A	B
Resistencia al deslizamiento (DCOF)	ANSI A326.3	>0,42

## ANTI-SLIP VERSE CREAM RECT 60X120

REFERENCIA	FORMATO (cm)	ESPESOR (mm)	GRUPO
<b>A044320</b>	60X120	8,20	PC BIA UGL



### DIMENSIONES Y ASPECTO SUPERFICIAL

Dimensiones, espesor, rectitud de los lados, planaridad, ortogonalidad	UNE-EN 14411	Cumple todas las normas
--	--------------	-------------------------

### PROPIEDADES FÍSICAS

Absorción de agua	EN ISO 10545-03	< 0,5%
Resistencia a la flexión	EN ISO 10545-04	=> 35 N/mm <sup>2</sup>
Resistencia a la abrasión profunda (UGL: no esmaltadas)	EN ISO 10545-06	<175mm <sup>3</sup>
Resistencia al choque térmico	EN ISO 10545-09	Cumple
Resistencia a la helada	EN ISO 10545-12	Cumple

### PROPIEDADES QUÍMICAS

Resistencia a ácidos	EN ISO 10545-13	UB
Resistencia a álcalis	EN ISO 10545-13	UB
Resistencia a productos de limpieza	EN ISO 10545-13	UB
Resistencia a aditivos para piscinas	EN ISO 10545-13	UB
Resistencia a las manchas	EN ISO 10545-14	3

### CARACTERÍSTICAS ANTIDESLIZANTES

Resistencia al deslizamiento (Rd)	UNE-EN 16165-C	Class 3
Resistencia al deslizamiento (R)	EN 16165-B	R11
Resistencia al deslizamiento (pies descalzos)	EN 16165-A	C
Resistencia al deslizamiento (DCOF)	ANSI A326.3	>0,42



## MALLA VERSE CREAM 36,3X30

REFERENCIA	FORMATO (cm)	ESPESOR (mm)	GRUPO
<b>A044610</b>	36,3X30	8,70	PC BIA GL

### DIMENSIONES Y ASPECTO SUPERFICIAL

### PROPIEDADES FÍSICAS

Resistencia a la helada

EN ISO 10545-12

Cumple

### PROPIEDADES QUÍMICAS



## M-STICK VERSE CREAM 30X30

REFERENCIA	FORMATO (cm)	ESPESOR (mm)	GRUPO
<b>A044618</b>	30X30	8,70	PC BIA GL

### DIMENSIONES Y ASPECTO SUPERFICIAL

### PROPIEDADES FÍSICAS

Resistencia a la helada

EN ISO 10545-12

Cumple

### PROPIEDADES QUÍMICAS

## VERSE ASH RECT 120X280

REFERENCIA	FORMATO (cm)	ESPESOR (mm)	GRUPO
<b>A043871</b>	120X280	6,00	PC BIA UGL

### DIMENSIONES Y ASPECTO SUPERFICIAL

Dimensiones, espesor, rectitud de los lados, planaridad, ortogonalidad	UNE-EN 14411	Cumple todas las normas
--	--------------	-------------------------

### PROPIEDADES FÍSICAS

Absorción de agua	EN ISO 10545-03	< 0,5%
Resistencia a la flexión	EN ISO 10545-04	=> 35 N/mm <sup>2</sup>
Resistencia a la abrasión profunda (UGL: no esmaltadas)	EN ISO 10545-06	<175
Resistencia al choque térmico	EN ISO 10545-09	Cumple
Resistencia a la helada	EN ISO 10545-12	Cumple

### PROPIEDADES QUÍMICAS

Resistencia a ácidos	EN ISO 10545-13	UB
Resistencia a álcalis	EN ISO 10545-13	UB
Resistencia a productos de limpieza	EN ISO 10545-13	UB
Resistencia a aditivos para piscinas	EN ISO 10545-13	UB

### CARACTERÍSTICAS ANTIDESLIZANTES

Resistencia al deslizamiento (Rd)	UNE-EN 16165-C	Class 2
Resistencia al deslizamiento (R)	EN 16165-B	R10
Resistencia al deslizamiento (pies descalzos)	EN 16165-A	B
Resistencia al deslizamiento (DCOF)	ANSI A326.3	>0,42



## VERSE ASH RECT 120X120

REFERENCIA	FORMATO (cm)	ESPESOR (mm)	GRUPO
<b>A043879</b>	120X120	8,80	PC BIA UGL

### DIMENSIONES Y ASPECTO SUPERFICIAL

Dimensiones, espesor, rectitud de los lados, planaridad, ortogonalidad	UNE-EN 14411	Cumple todas las normas
--	--------------	-------------------------

### PROPIEDADES FÍSICAS

Absorción de agua	EN ISO 10545-03	< 0,5%
Resistencia a la flexión	EN ISO 10545-04	=> 35 N/mm <sup>2</sup>
Resistencia a la abrasión profunda (UGL: no esmaltadas)	EN ISO 10545-06	<175
Resistencia al choque térmico	EN ISO 10545-09	Cumple
Resistencia a la helada	EN ISO 10545-12	Cumple

### PROPIEDADES QUÍMICAS

Resistencia a ácidos	EN ISO 10545-13	UB
Resistencia a álcalis	EN ISO 10545-13	UB
Resistencia a productos de limpieza	EN ISO 10545-13	UB
Resistencia a aditivos para piscinas	EN ISO 10545-13	UB

### CARACTERÍSTICAS ANTIDESLIZANTES

Resistencia al deslizamiento (Rd)	UNE-EN 16165-C	Class 2
Resistencia al deslizamiento (R)	EN 16165-B	R10
Resistencia al deslizamiento (pies descalzos)	EN 16165-A	B
Resistencia al deslizamiento (DCOF)	ANSI A326.3	>0,42

## ANTI-SLIP VERSE ASH RECT 120X120

REFERENCIA	FORMATO (cm)	ESPESOR (mm)	GRUPO
<b>A044307</b>	120X120	8,70	PC BIA UGL



### DIMENSIONES Y ASPECTO SUPERFICIAL

Dimensiones, espesor, rectitud de los lados, planaridad, ortogonalidad	UNE-EN 14411	Cumple todas las normas
--	--------------	-------------------------

### PROPIEDADES FÍSICAS

Absorción de agua	EN ISO 10545-03	< 0,5%
Resistencia a la flexión	EN ISO 10545-04	=> 35 N/mm <sup>2</sup>
Resistencia a la abrasión profunda (UGL: no esmaltadas)	EN ISO 10545-06	<175mm <sup>3</sup>
Resistencia al choque térmico	EN ISO 10545-09	Cumple
Resistencia a la helada	EN ISO 10545-12	Cumple

### PROPIEDADES QUÍMICAS

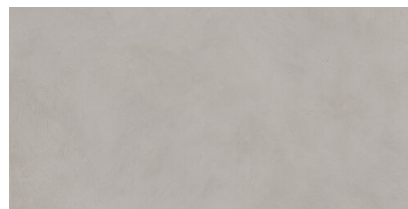
Resistencia a ácidos	EN ISO 10545-13	UB
Resistencia a álcalis	EN ISO 10545-13	UB
Resistencia a productos de limpieza	EN ISO 10545-13	UB
Resistencia a aditivos para piscinas	EN ISO 10545-13	UB
Resistencia a las manchas	EN ISO 10545-14	3

### CARACTERÍSTICAS ANTIDESLIZANTES

Resistencia al deslizamiento (Rd)	UNE-EN 16165-C	Class 3
Resistencia al deslizamiento (R)	EN 16165-B	R11
Resistencia al deslizamiento (pies descalzos)	EN 16165-A	C
Resistencia al deslizamiento (DCOF)	ANSI A326.3	>0,42

## VERSE ASH RECT 60X120

REFERENCIA	FORMATO (cm)	ESPESOR (mm)	GRUPO
<b>A044311</b>	60X120	7,90	PC BIA UGL



### DIMENSIONES Y ASPECTO SUPERFICIAL

Dimensiones, espesor, rectitud de los lados, planaridad, ortogonalidad	UNE-EN 14411	Cumple todas las normas
--	--------------	-------------------------

### PROPIEDADES FÍSICAS

Absorción de agua	EN ISO 10545-03	< 0,5%
Resistencia a la flexión	EN ISO 10545-04	=> 35 N/mm <sup>2</sup>
Resistencia a la abrasión profunda (UGL: no esmaltadas)	EN ISO 10545-06	<175
Resistencia al choque térmico	EN ISO 10545-09	Cumple
Resistencia a la helada	EN ISO 10545-12	Cumple

### PROPIEDADES QUÍMICAS

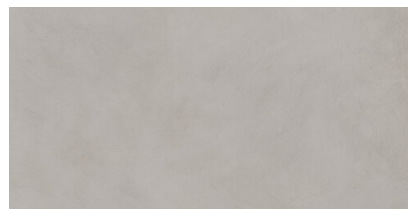
Resistencia a ácidos	EN ISO 10545-13	UB
Resistencia a álcalis	EN ISO 10545-13	UB
Resistencia a productos de limpieza	EN ISO 10545-13	UB
Resistencia a aditivos para piscinas	EN ISO 10545-13	UB

### CARACTERÍSTICAS ANTIDESLIZANTES

Resistencia al deslizamiento (Rd)	UNE-EN 16165-C	Class 2
Resistencia al deslizamiento (R)	EN 16165-B	R10
Resistencia al deslizamiento (pies descalzos)	EN 16165-A	B
Resistencia al deslizamiento (DCOF)	ANSI A326.3	>0,42

## ANTI-SLIP VERSE ASH RECT 60X120

REFERENCIA	FORMATO (cm)	ESPESOR (mm)	GRUPO
<b>A044318</b>	60X120	7,90	PC BIA UGL



### DIMENSIONES Y ASPECTO SUPERFICIAL

Dimensiones, espesor, rectitud de los lados, planaridad, ortogonalidad	UNE-EN 14411	Cumple todas las normas
--	--------------	-------------------------

### PROPIEDADES FÍSICAS

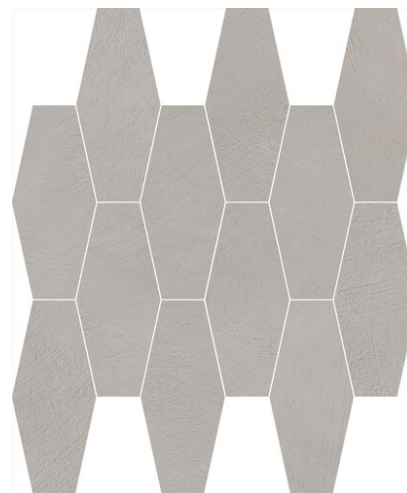
Absorción de agua	EN ISO 10545-03	< 0,5%
Resistencia a la flexión	EN ISO 10545-04	=> 35 N/mm <sup>2</sup>
Resistencia a la abrasión profunda (UGL: no esmaltadas)	EN ISO 10545-06	<175mm <sup>3</sup>
Resistencia al choque térmico	EN ISO 10545-09	Cumple
Resistencia a la helada	EN ISO 10545-12	Cumple

### PROPIEDADES QUÍMICAS

Resistencia a ácidos	EN ISO 10545-13	UB
Resistencia a álcalis	EN ISO 10545-13	UB
Resistencia a productos de limpieza	EN ISO 10545-13	UB
Resistencia a aditivos para piscinas	EN ISO 10545-13	UB
Resistencia a las manchas	EN ISO 10545-14	3

### CARACTERÍSTICAS ANTIDESLIZANTES

Resistencia al deslizamiento (Rd)	UNE-EN 16165-C	Class 3
Resistencia al deslizamiento (R)	EN 16165-B	R11
Resistencia al deslizamiento (pies descalzos)	EN 16165-A	C
Resistencia al deslizamiento (DCOF)	ANSI A326.3	>0,42



## MALLA VERSE ASH 36,3X30

REFERENCIA	FORMATO (cm)	ESPESOR (mm)	GRUPO
<b>A044607</b>	36,3X30	7,90	PC BIA GL

### DIMENSIONES Y ASPECTO SUPERFICIAL

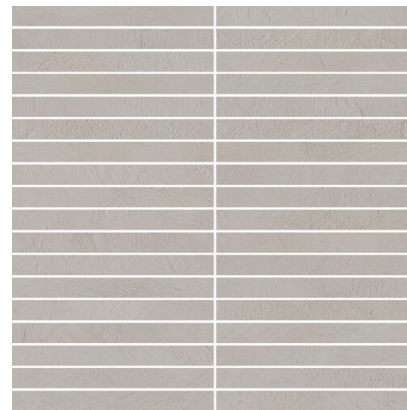
### PROPIEDADES FÍSICAS

Resistencia a la helada

EN ISO 10545-12

Cumple

### PROPIEDADES QUÍMICAS



## M-STICK VERSE ASH 30X30

REFERENCIA	FORMATO (cm)	ESPESOR (mm)	GRUPO
<b>A044615</b>	30X30	8,60	PC BIA GL

### DIMENSIONES Y ASPECTO SUPERFICIAL

### PROPIEDADES FÍSICAS

Resistencia a la helada

EN ISO 10545-12

Cumple

### PROPIEDADES QUÍMICAS

## VERSE MOCHA RECT 120X280

REFERENCIA	FORMATO (cm)	ESPESOR (mm)	GRUPO
<b>A043876</b>	120X280	6,00	PC BIA UGL

### DIMENSIONES Y ASPECTO SUPERFICIAL

Dimensiones, espesor, rectitud de los lados, planaridad, ortogonalidad	UNE-EN 14411	Cumple todas las normas
--	--------------	-------------------------

### PROPIEDADES FÍSICAS

Absorción de agua	EN ISO 10545-03	< 0,5%
Resistencia a la flexión	EN ISO 10545-04	=> 35 N/mm <sup>2</sup>
Resistencia a la abrasión profunda (UGL: no esmaltadas)	EN ISO 10545-06	<175
Resistencia al choque térmico	EN ISO 10545-09	Cumple
Resistencia a la helada	EN ISO 10545-12	Cumple

### PROPIEDADES QUÍMICAS

Resistencia a ácidos	EN ISO 10545-13	UB
Resistencia a álcalis	EN ISO 10545-13	UB
Resistencia a productos de limpieza	EN ISO 10545-13	UB
Resistencia a aditivos para piscinas	EN ISO 10545-13	UB

### CARACTERÍSTICAS ANTIDESLIZANTES

Resistencia al deslizamiento (Rd)	UNE-EN 16165-C	Class 2
Resistencia al deslizamiento (R)	EN 16165-B	R10
Resistencia al deslizamiento (pies descalzos)	EN 16165-A	B
Resistencia al deslizamiento (DCOF)	ANSI A326.3	>0,42



## VERSE MOCHA RECT 120X120

REFERENCIA	FORMATO (cm)	ESPESOR (mm)	GRUPO
<b>A043884</b>	120X120	8,80	PC BIA UGL

### DIMENSIONES Y ASPECTO SUPERFICIAL

Dimensiones, espesor, rectitud de los lados, planaridad, ortogonalidad	UNE-EN 14411	Cumple todas las normas
--	--------------	-------------------------

### PROPIEDADES FÍSICAS

Absorción de agua	EN ISO 10545-03	< 0,5%
Resistencia a la flexión	EN ISO 10545-04	=> 35 N/mm <sup>2</sup>
Resistencia a la abrasión profunda (UGL: no esmaltadas)	EN ISO 10545-06	<175
Resistencia al choque térmico	EN ISO 10545-09	Cumple
Resistencia a la helada	EN ISO 10545-12	Cumple

### PROPIEDADES QUÍMICAS

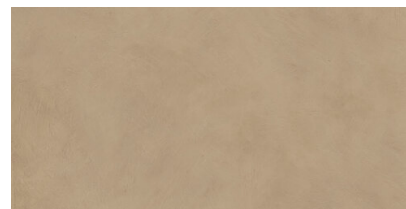
Resistencia a ácidos	EN ISO 10545-13	UB
Resistencia a álcalis	EN ISO 10545-13	UB
Resistencia a productos de limpieza	EN ISO 10545-13	UB
Resistencia a aditivos para piscinas	EN ISO 10545-13	UB

### CARACTERÍSTICAS ANTIDESLIZANTES

Resistencia al deslizamiento (Rd)	UNE-EN 16165-C	Class 2
Resistencia al deslizamiento (R)	EN 16165-B	R10
Resistencia al deslizamiento (pies descalzos)	EN 16165-A	B
Resistencia al deslizamiento (DCOF)	ANSI A326.3	>0,42

## VERSE MOCHA RECT 60X120

REFERENCIA	FORMATO (cm)	ESPESOR (mm)	GRUPO
<b>A044316</b>	60X120	8,10	PC BIA UGL



### DIMENSIONES Y ASPECTO SUPERFICIAL

Dimensiones, espesor, rectitud de los lados, planaridad, ortogonalidad	UNE-EN 14411	Cumple todas las normas
--	--------------	-------------------------

### PROPIEDADES FÍSICAS

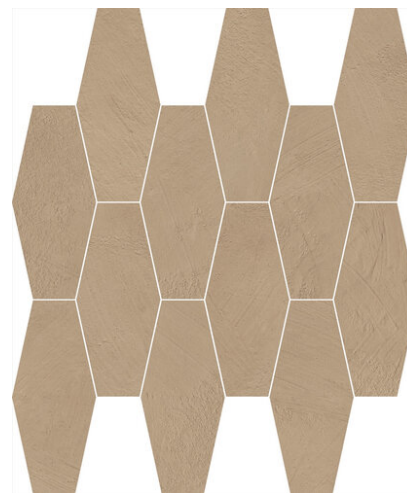
Absorción de agua	EN ISO 10545-03	< 0,5%
Resistencia a la flexión	EN ISO 10545-04	=> 35 N/mm <sup>2</sup>
Resistencia a la abrasión profunda (UGL: no esmaltadas)	EN ISO 10545-06	<175
Resistencia al choque térmico	EN ISO 10545-09	Cumple
Resistencia a la helada	EN ISO 10545-12	Cumple

### PROPIEDADES QUÍMICAS

Resistencia a ácidos	EN ISO 10545-13	UB
Resistencia a álcalis	EN ISO 10545-13	UB
Resistencia a productos de limpieza	EN ISO 10545-13	UB
Resistencia a aditivos para piscinas	EN ISO 10545-13	UB

### CARACTERÍSTICAS ANTIDESLIZANTES

Resistencia al deslizamiento (Rd)	UNE-EN 16165-C	Class 2
Resistencia al deslizamiento (R)	EN 16165-B	R10
Resistencia al deslizamiento (pies descalzos)	EN 16165-A	B
Resistencia al deslizamiento (DCOF)	ANSI A326.3	>0,42



## MALLA VERSE MOCHA 36,3X30

REFERENCIA	FORMATO (cm)	ESPESOR (mm)	GRUPO
<b>A044613</b>	36,3X30	9,20	PC BIA GL

### DIMENSIONES Y ASPECTO SUPERFICIAL

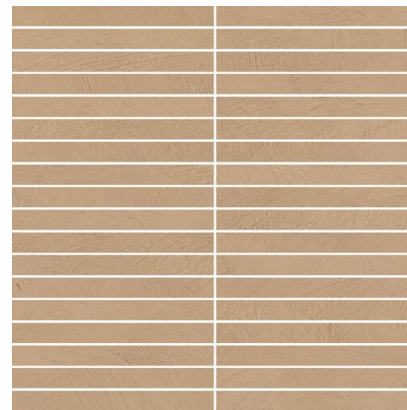
### PROPIEDADES FÍSICAS

Resistencia a la helada

EN ISO 10545-12

Cumple

### PROPIEDADES QUÍMICAS



## M-STICK VERSE MOCHA 30X30

REFERENCIA	FORMATO (cm)	ESPESOR (mm)	GRUPO
<b>A044621</b>	30X30	8,70	PC BIA GL

### DIMENSIONES Y ASPECTO SUPERFICIAL

### PROPIEDADES FÍSICAS

Resistencia a la helada

EN ISO 10545-12

Cumple

### PROPIEDADES QUÍMICAS

## VERSE COTTO RECT 120X280

REFERENCIA	FORMATO (cm)	ESPESOR (mm)	GRUPO
<b>A043875</b>	120X280	6,00	PC BIA UGL

### DIMENSIONES Y ASPECTO SUPERFICIAL

Dimensiones, espesor, rectitud de los lados, planaridad, ortogonalidad	UNE-EN 14411	Cumple todas las normas
--	--------------	-------------------------

### PROPIEDADES FÍSICAS

Absorción de agua	EN ISO 10545-03	< 0,5%
Resistencia a la flexión	EN ISO 10545-04	=> 35 N/mm <sup>2</sup>
Resistencia a la abrasión profunda (UGL: no esmaltadas)	EN ISO 10545-06	<175
Resistencia al choque térmico	EN ISO 10545-09	Cumple
Resistencia a la helada	EN ISO 10545-12	Cumple

### PROPIEDADES QUÍMICAS

Resistencia a ácidos	EN ISO 10545-13	UB
Resistencia a álcalis	EN ISO 10545-13	UB
Resistencia a productos de limpieza	EN ISO 10545-13	UB
Resistencia a aditivos para piscinas	EN ISO 10545-13	UB

### CARACTERÍSTICAS ANTIDESLIZANTES

Resistencia al deslizamiento (Rd)	UNE-EN 16165-C	Class 2
Resistencia al deslizamiento (R)	EN 16165-B	R10
Resistencia al deslizamiento (pies descalzos)	EN 16165-A	B
Resistencia al deslizamiento (DCOF)	ANSI A326.3	>0,42



## VERSE COTTO RECT 120X120

REFERENCIA	FORMATO (cm)	ESPESOR (mm)	GRUPO
<b>A043883</b>	120X120	8,80	PC BIA UGL

### DIMENSIONES Y ASPECTO SUPERFICIAL

Dimensiones, espesor, rectitud de los lados, planaridad, ortogonalidad	UNE-EN 14411	Cumple todas las normas
--	--------------	-------------------------

### PROPIEDADES FÍSICAS

Absorción de agua	EN ISO 10545-03	< 0,5%
Resistencia a la flexión	EN ISO 10545-04	=> 35 N/mm <sup>2</sup>
Resistencia a la abrasión profunda (UGL: no esmaltadas)	EN ISO 10545-06	<175
Resistencia al choque térmico	EN ISO 10545-09	Cumple
Resistencia a la helada	EN ISO 10545-12	Cumple

### PROPIEDADES QUÍMICAS

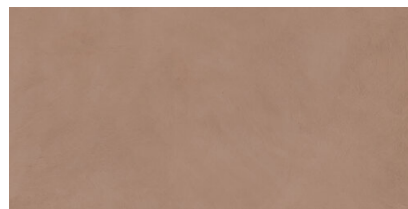
Resistencia a ácidos	EN ISO 10545-13	UB
Resistencia a álcalis	EN ISO 10545-13	UB
Resistencia a productos de limpieza	EN ISO 10545-13	UB
Resistencia a aditivos para piscinas	EN ISO 10545-13	UB

### CARACTERÍSTICAS ANTIDESLIZANTES

Resistencia al deslizamiento (Rd)	UNE-EN 16165-C	Class 2
Resistencia al deslizamiento (R)	EN 16165-B	R10
Resistencia al deslizamiento (pies descalzos)	EN 16165-A	B
Resistencia al deslizamiento (DCOF)	ANSI A326.3	>0,42

## VERSE COTTO RECT 60X120

REFERENCIA	FORMATO (cm)	ESPESOR (mm)	GRUPO
<b>A044315</b>	60X120	8,10	PC BIA UGL



### DIMENSIONES Y ASPECTO SUPERFICIAL

Dimensiones, espesor, rectitud de los lados, planaridad, ortogonalidad	UNE-EN 14411	Cumple todas las normas
--	--------------	-------------------------

### PROPIEDADES FÍSICAS

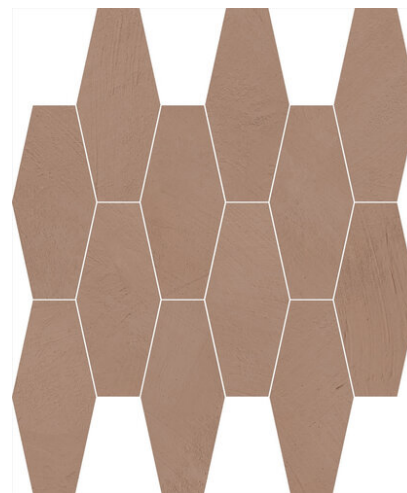
Absorción de agua	EN ISO 10545-03	< 0,5%
Resistencia a la flexión	EN ISO 10545-04	=> 35 N/mm <sup>2</sup>
Resistencia a la abrasión profunda (UGL: no esmaltadas)	EN ISO 10545-06	<175
Resistencia al choque térmico	EN ISO 10545-09	Cumple
Resistencia a la helada	EN ISO 10545-12	Cumple

### PROPIEDADES QUÍMICAS

Resistencia a ácidos	EN ISO 10545-13	UB
Resistencia a álcalis	EN ISO 10545-13	UB
Resistencia a productos de limpieza	EN ISO 10545-13	UB
Resistencia a aditivos para piscinas	EN ISO 10545-13	UB

### CARACTERÍSTICAS ANTIDESLIZANTES

Resistencia al deslizamiento (Rd)	UNE-EN 16165-C	Class 2
Resistencia al deslizamiento (R)	EN 16165-B	R10
Resistencia al deslizamiento (pies descalzos)	EN 16165-A	B
Resistencia al deslizamiento (DCOF)	ANSI A326.3	>0,42



## MALLA VERSE COTTO 36,3X30

REFERENCIA	FORMATO (cm)	ESPESOR (mm)	GRUPO
<b>A044611</b>	36,3X30	8,40	PC BIA GL

### DIMENSIONES Y ASPECTO SUPERFICIAL

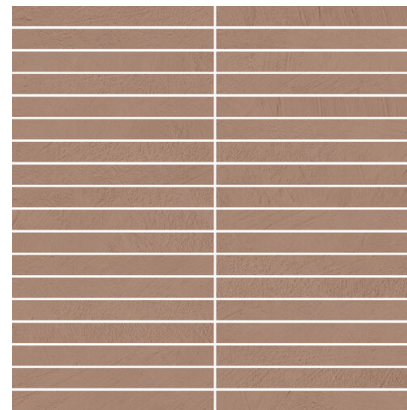
### PROPIEDADES FÍSICAS

Resistencia a la helada

EN ISO 10545-12

Cumple

### PROPIEDADES QUÍMICAS



## M-STICK VERSE COTTO 30X30

REFERENCIA	FORMATO (cm)	ESPESOR (mm)	GRUPO
<b>A044619</b>	30X30	8,30	PC BIA GL

### DIMENSIONES Y ASPECTO SUPERFICIAL

### PROPIEDADES FÍSICAS

Resistencia a la helada

EN ISO 10545-12

Cumple

### PROPIEDADES QUÍMICAS



## DECOR FOREST I 120X280

REFERENCIA	FORMATO (cm)	ESPESOR (mm)	GRUPO
<b>A043929</b>	120X280	6,00	PC BIA GL

### DIMENSIONES Y ASPECTO SUPERFICIAL

### PROPIEDADES FÍSICAS

Resistencia a la helada

EN ISO 10545-12

Cumple

### PROPIEDADES QUÍMICAS



## DECOR FOREST II 120X280

REFERENCIA	FORMATO (cm)	ESPESOR (mm)	GRUPO
<b>A043930</b>	120X280	6,00	PC BIA GL

### DIMENSIONES Y ASPECTO SUPERFICIAL

### PROPIEDADES FÍSICAS

Resistencia a la helada

EN ISO 10545-12

Cumple

### PROPIEDADES QUÍMICAS